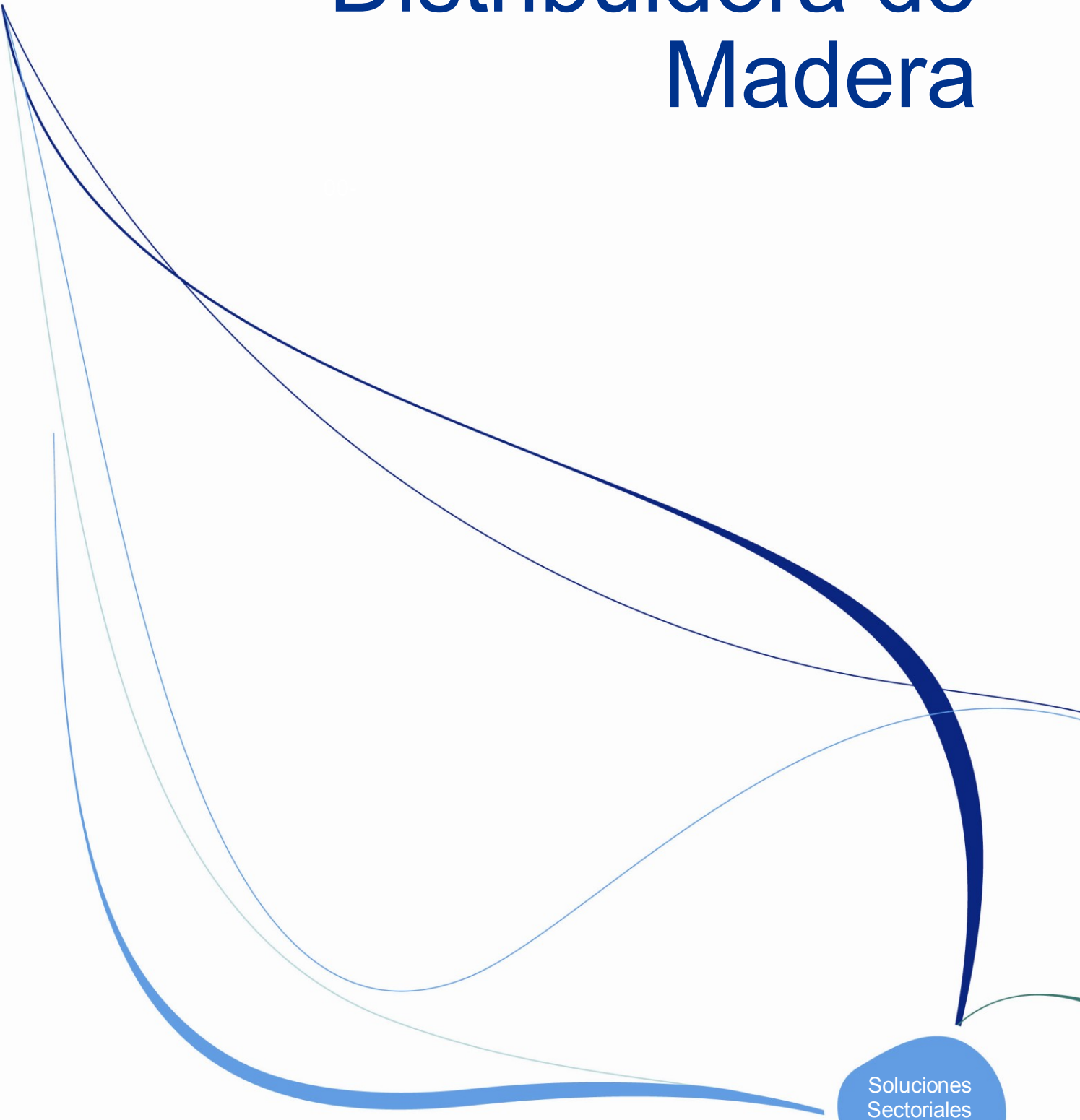


# Eurowin 8.0 SQL Distribuidora de Madera



Soluciones  
Sectoriales  
**EUROWIN**

## Definición

Eurowin 8.0 SQL Distribuidora de Madera permite realizar la gestión de productos que trabajan con dimensiones, definiendo la dimensión adecuada para cada referencia de artículo. También gestiona grupos de artículos dimensionados con un identificador que lo llamaremos “paquete”. El stock se puede controlar por dimensión o por unidades.

## Funcionalidades

### Distribuidora de Madera

Control integral de artículos dimensionados y seguimiento en el circuito de gestión de la empresa por el identificador de conjunto “paquete”:

- Introducción de artículos dimensionados en los documentos:
  - o Propuesta de compra
  - o Presupuesto de venta
  - o Pedido de compra
  - o Pedido de venta
- Albarán de compra: entrada de artículos dimensionados, entrada de paquetes.
- Albarán de venta: salida de artículos dimensionados, salida de paquetes.
- Albarán de traspaso: traspaso de artículos dimensionados y paquetes entre almacenes.
- Albarán de depósito de venta: entrega de artículos dimensionados y paquetes en depósito.
- Stock inicial: stock inicial de artículos dimensionados
- Inventario modificable: posibilidad de realizar una valoración con dimensiones pudiendo actualizar el valor, que se guardara como una anotación de inventario.

### Medidas del artículo

Posibilidad de configurar los artículos con 5 dimensiones distintas: unidades, ml, m2, m3, diámetro, circunferencia; más tres variantes informativas como máximo; estas tres variantes se pueden asociar como concepto a tipos de acabado de la madera o artículo tratado.

Además se puede configurar si un tipo de artículo se trata con identificador “paquete” pudiendo asociar dimensiones automáticas para uno de los parámetros definidos.

### Definición de paquetes

El concepto “paquete” posibilita el control de las compras de un mismo producto con diferentes dimensiones y unidades y, lo que es más importante, poder hacer un seguimiento de las entradas y salidas de estos productos, ya sean parciales o totales, sobre las unidades del paquete. Para ello se ha incorporado a estos identificadores un control por estados.

Al trabajar con este tipo de configuración se pueden automatizar, mediante grupos de medidas, las variaciones de una de las unidades de medida definidas para el artículo y asociando un tipo de marca para poder agilizar la configuración en la creación de nuevos artículos.

## Stock

Gestión del stock por dimensiones en todo el circuito de compras y ventas de la empresa, con la posibilidad de gestionar stock por unidades y totalizando por dimensión.

Control de stock avanzado. Posibilidad de realizar documentos (de venta, compra, etc.) indicando los números de paquete, pudiendo obtener un listado de control de aquellos documentos en los cuales existen artículos con paquete y se ha producido una entrada o salida.

## Búsqueda por artículo y paquete

Listado histórico de paquetes, búsqueda por artículo, paquete y operación. Creado como parte de las herramientas de control incorporadas y orientadas a conocer la trazabilidad completa de los paquetes, desde su entrada en la empresa hasta su salida, teniendo en cuenta no sólo los documentos vivos o definitivos sino las modificaciones o anulaciones de los mismos.

## Entrada de paquetes en tránsito

Posibilidad de introducir manualmente el paquete con toda su información relacionada, sin necesidad de introducir el albarán de compra. Posteriormente desde el albarán de compra se pueden recuperar estos paquetes, los cuales no estarán disponibles para la venta hasta que no hayan sido asociados a un documento de entrada. Esta función permite agilizar la entrada de material, pudiéndose realizar desde dos puestos de trabajo distintos, por ejemplo almacén y administración.

## Cortes de artículos con dimensiones

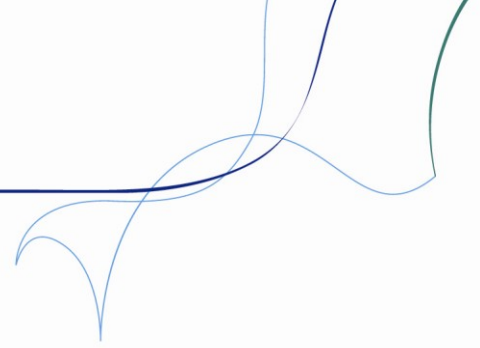
Posibilidad de transformar un artículo con unas dimensiones, en varias unidades del mismo artículo pero con otras dimensiones. Como ya se ha comentado, el stock se puede controlar por unidades y dimensiones, de esta manera se conocen las unidades existentes de un artículo con unas dimensiones determinadas. En el supuesto de que se necesite un artículo de 120 cm de largo por 100 cm de ancho, el programa permite transformar estas unidades de medida en las nuevas mediante la opción de cortes incorporada en la ficha del artículo.

## Inventario de stock por dimensiones

Posibilidad de mostrar un inventario de existencias según el stock disponible y valorado a último coste, precio medio de stock o precio medio de compra, según se haya optado en el formulario de acotación. Muestra el stock total por dimensiones del artículo, pudiendo modificar la cantidad mostrada en pantalla para guardarlo en un fichero externo.

## Listado de stock por medidas

Posibilidad de generar el listado acotado por artículos, el cual muestra por artículo y almacén los paquetes, dimensiones y unidades disponibles en stock; además de las entradas y salidas que se han producido y los documentos que las han producido.



## Marca de total o parcialmente cobrado o abonado

En la cabecera de albaranes y facturas de venta hay una marca que indica, a modo de semáforo, si el documento de albarán de venta o factura de venta está totalmente o parcialmente cobrado, o abonado.

Paquetes por grupos de medidas o cálculos: Listado que muestra el detalle de los paquetes. Se puede acotar por fecha, familia, artículo, almacén, marca, operación, número y estado del paquete. Dispone de dos filtros que son:

Filtro de Medidas: Permite seleccionar los paquetes de artículos que son de un tipo de cálculo o de un grupo de medidas concreto.

Filtro de Intervalos: Permite seleccionar aquellos paquetes cuyas medidas se encuentran entre los intervalos introducidos.

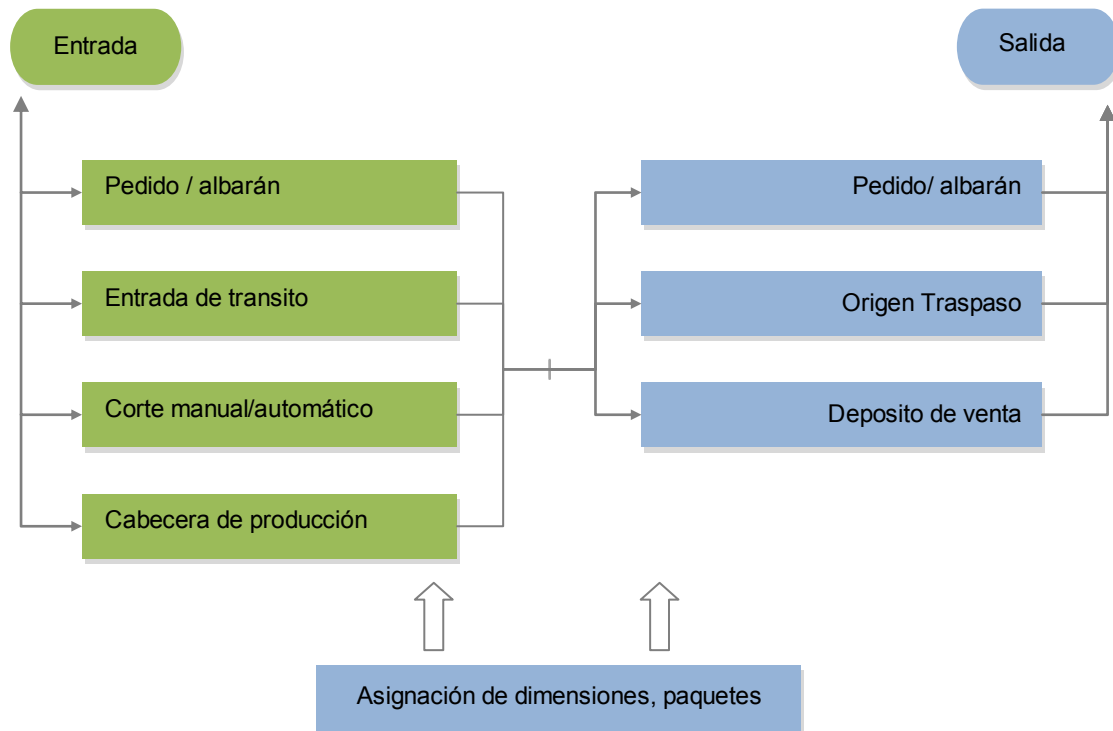
## Impresión

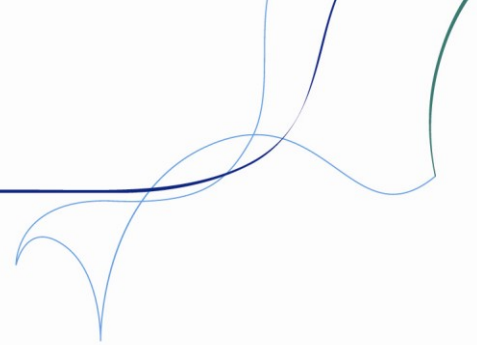
Impresión de documentos de venta adaptada con la intención de mostrar las dimensiones. Posibilidad de personalizar la unidad de medida de impresión por artículo y dimensión.

## Impresión de paquetes

Impresión detallada del contenido de los paquetes.

## Esquema de trabajo





## Empresas a las que se destina

**Eurowin 8.0 SQL Distribuidora de Madera** cubre las necesidades de todas aquellas empresas que se dedican a la distribución de materias primas que necesitan un control por dimensiones y / o identificador de grupo de compra de un mismo artículo, ya sea para control de stock o para un seguimiento de la trazabilidad de las unidades compradas y vendidas.

Entre otros sectores, Eurowin Distribuidoras de Madera está orientado a:

### **Sector de industria manufacturera**

Aserraderos  
Talleres de enmarcación.

### **Sector de explotaciones minas / canteras**

Extracción de minerales.

### **Producción**

Empresas que desean controlar las partidas o identificar los artículos de fabricación de sus productos a efectos de control de calidad.

### **Sector Distribución**

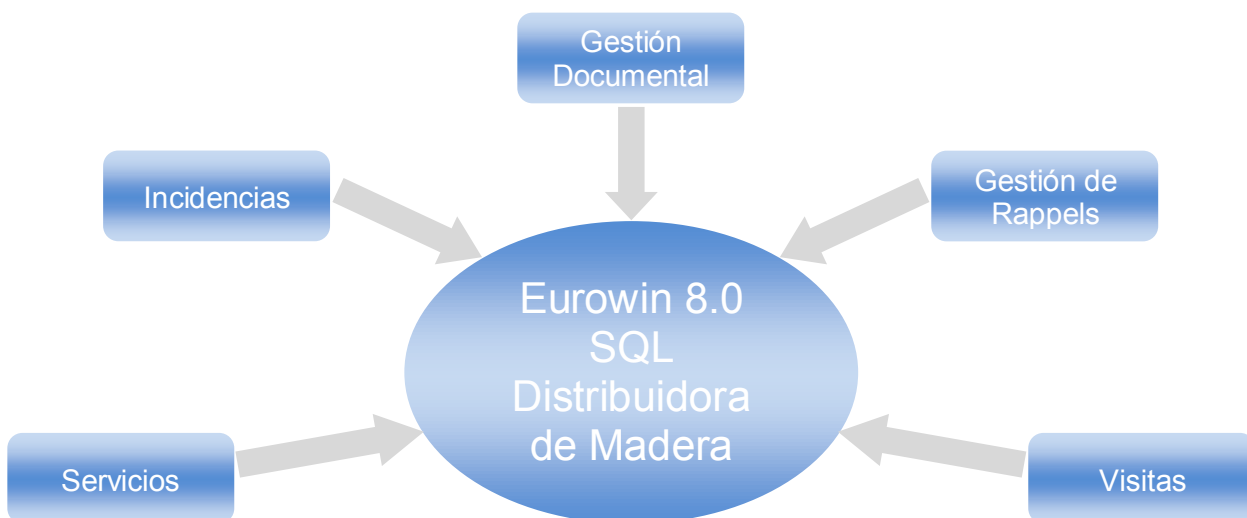
Distribuidora de madera, parquets, etc.  
Distribuidora de mármoles naturales, sintéticos.

Empresas de cualquier canal de distribución cuyos productos requieran control de stock por dimensiones.

De igual forma Eurowin 8.0 SQL Distribuidora de Madera puede ser de gran interés en otros sectores, que por normativa propia o bien por las ventajas a efectos de control y gestión de la calidad que puede aportar, requieren la conservación de la trazabilidad de sus productos, registrando el origen, el tránsito interno en la empresa y el destino de los mismos.

## Módulos que aportan nuevas prestaciones

Eurowin 8.0 SQL Sectorial amplía su escalabilidad al compatibilizarse con módulos adicionales de gran interés para el usuario. Entre otros cabe destacar:



### Gestión de Rappels de Clientes

*Gestión de rappels de clientes en las ventas.*

Gestión de rappels de venta en función de la consecución, por parte de cada cliente, de un incremento de ventas respecto a un periodo anterior, según condiciones pactadas.

Incremento de ventas a conseguir parametrizable por cliente, marca, familia y/o subfamilia.

Creación de múltiples tipologías de rápeles.

Control de consecución de rápeles por clientes con detalle de ventas por marca, familia y subfamilia.

Generación automática de albaranes de abono según los rápeles introducidos para cada cliente.

### Gestión Documental

*Empresas que desean digitalizar la base documental de su empresa.*

Control de acceso a los documentos por usuario.

Posibilidad de encriptación de la documentación.

Realización de copias de seguridad de los datos.

Búsqueda de documentos por múltiples filtros personalizables.

Enlace de documentos internos de Eurowin con documentos externos. Cualquier imagen, documento o archivo de Windows puede asociarse a presupuestos, pedidos, albaranes, facturas de compras y ventas, clientes, proveedores, artículos, entre otros formularios de Eurowin (Por ejemplo sería posible adjuntar fotografías de un vehículo o documentos escaneados referentes al mismo directamente en el mantenimiento de vehículo).

Posibilidad de digitalización certificada de documentos.  
Control de acceso a los documentos por usuario.

## **Incidencias**

### *Gestión de incidencias.*

Gestión de incidencias con Proveedores y Clientes.  
Clasificación de la incidencia por tipología, origen, departamento afectado y persona que la detecta.  
Vinculación con órdenes y servicios.  
Generación de No conformidades con asignación de causa y producto afectado.  
Generación de Acciones Correctoras y Acciones Preventivas.  
Control de costes en Incidencias.  
Múltiples listados estadísticos y de control, destacando el de control de costes de la no calidad.

## **Servicios**

### *Empresas que realizan servicios de reparación y / o mantenimiento en taller o en las instalaciones del cliente.*

Gestión de órdenes internas de trabajo.  
Servicios externos de reparación o mantenimiento.  
Posibilidad de aplicar horas, kilometraje, dietas y materiales.  
Posibilidad de generar albaranes de venta y facturarlos.  
Múltiples listados de planificación y control

## **Visitas**

### *Visitas a clientes.*

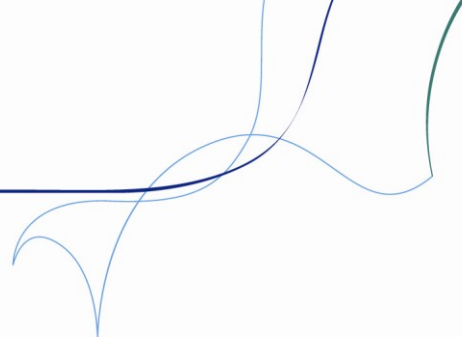
Creación personalizada de tipos de visitas y tipologías de clientes para una correcta segmentación de los mismos.  
Gestión de fichas de futuros clientes (clientes potenciales) con búsquedas avanzadas en base a múltiples campos.  
Posibilidad de hacer uso de clientes y futuros clientes, con conversión de estos últimos a clientes de forma sencilla.  
Gestión de visitas comerciales por comercial a cliente y futuro cliente. Control de vendedores, fechas de realización de visitas, fechas pactadas para próximas visitas e inserción de observaciones.  
Listado de visitas realizadas y pendientes de realizar.



## Tablas de compatibilidades

Compatibilidad por módulos	
Módulo	Tipo
Agencias de Transporte	
Alquiler de Artículos	
Alquiler de Maquinaria	
Amortizaciones	
Bar / Restaurantes PDA	
Catering	
Central Hortofrutícola	
Cursos	
Distribución de Bebidas y Comestibles	
Distribuidora de Madera	
Entidades Deportivas	
Exposiciones y Eventos	
Fotocopiadoras / Fax	
Gestión de Rappels	
Gestión Documental	
Grupajes	
Incidencias	
Infotarifa	
Inmobiliarias	
Logística de Almacenes	
Mayoristas	
PDA Estándar	
Producción	
Proyectos	
Recambios	
Seguridad	
Seguros	
Series. Empresas informática	
Servicios	
Servicios de Limpieza	
Tallas y Colores	
Talleres mecánicos	
Telefonía	
Televenta	
Terminal Punto de venta TPV	
Tiendas de discos y libros	
Trazabilidad	
Urbanizadoras / Promotoras	
Vehículos	
Visitas	

Leyenda	
Obligatorio	
Compatible	
Coste 0	
Consultar	
Incompatible	



Aplicaciones complementarias conectables a Eurowin		
Aplicación	Compatible	Incompatible
Atención Telefónica SQL	✓	
CRM SQL (obligatorio módulo de Visitas)	✓	
Decisión Empresarial	✓	
Director 2.0 SQL	✓	
Director Plus 2.0 SQL	✓ <sup>1</sup>	

Internet	Compatible <sup>2</sup>	Compatible <sup>3</sup>	Incompatible
Control de Flotas		✓	
Pc's a la Carta	✓		
PDA Online	✓		
Pedidos On-Line	✓		
Tu eCommerce	✓		
Tu Hora	✓		
Tu Intranet Corporativa		✓	
Tu Web Inmobiliarias			✘
Tu Web Concesionarios			✘
Tu Web Plus		✓	

Comunicaciones	Compatible	Incompatible
Citrix Access Essentials	✓	
Comunicaciones Off-Line	✓ <sup>4</sup>	

PDA	Compatible <sup>5</sup>	Incompatible
Autocompra PDA	✓	
Autoventa PSION	✓	
Autoventa y Preventa PDA	✓	
Inventario PDA	✓	

<sup>1</sup> Compatible sólo con los ficheros propios de la versión estándar, TPV, servicios y tallas y colores, no con datos específicos de otros módulos.

<sup>2</sup> Compatible sólo con los ficheros propios de la versión estándar y servicios, no con datos específicos de otros módulos y sectoriales.

<sup>3</sup> Datos independientes de Eurowin.

<sup>4</sup> Compatible sólo con los ficheros propios de la versión estándar, TPV, servicios y tallas y colores, no con datos específicos de otros módulos.

<sup>5</sup> Compatible sólo con los ficheros propios de la versión estándar, distribuidora de bebidas, trazabilidad y tallas y colores, no con datos específicos de otros módulos y sectoriales.



Este documento ha sido creado por el Departamento de Documentación de Sage Eurowin. La información que contiene es cierta salvo error u omisión. A pesar de ello, el funcionamiento del programa puede ser modificado sin previo aviso.

De producirse, las modificaciones se comunican a través de los procedimientos habituales establecidos. Con el fin de mejorar la calidad de este manual, si detecta alguna errata puede comunicárnosla enviando un mensaje a la siguiente dirección de correo electrónico: [manuales@eurowin.com](mailto:manuales@eurowin.com)

**Queda totalmente prohibida la reproducción parcial o total, así como la venta de este documento, sin el expreso consentimiento de la empresa. Todas las ofertas, promociones, condiciones y/o tarifas reflejadas en él tienen la vigencia concretada en el mismo.**



División Pequeña Empresa

**Sage Eurowin**