


Eurowin 8.0 SQL

Series / Empresas de Informática



Soluciones
Sectoriales
Eurowin

Definición

Eurowin Series / Empresas de Informática 8.0 SQL se orienta al control de la operativa de cualquier empresa que trabaja con artículos serializados, así como de aquellas otras empresas que requieren gestionar montajes, órdenes de trabajo o servicios de técnicos con control de números de series.

Funcionalidades

Control de stock por series

- Posibilidad de definir en qué artículos se controlará el stock por serie y en cuáles no.
- Control integral de la gestión por artículo y series en los diferentes circuitos existentes en la aplicación:

En toda la gestión comercial de la empresa:

- Albarán de compra: recepción de series.
- Albarán de venta: venta de series.
- Albarán de depósito de compra: recepción de series en depósito.
- Albarán de depósito de venta: entrega de series en depósito.

En la gestión de almacén:

- Albarán de traspaso: traspaso de series entre almacenes.
- Albarán de regularización: regularización de series.
- Inventario de regularización de series.

En la gestión de la producción:

- Albarán de producción: utilización de productos con series como componentes de la producción, dándose de baja del stock, así como fabricación de productos con números de serie, dándose de alta en el stock.
 - Aplicación a montajes: montaje de productos con serialización del montaje resultante así como control de las series aplicadas al mismo.
- Completo control de stock por series, por artículo y almacén, accesible desde el mantenimiento de artículos con visualización de estados: disponibles, de baja, en devolución, asociadas a técnicos,...

Completa ficha individualizada de series

Existencia de una ficha personalizada por cada número de serie gestionado por la aplicación:

- Creación automática de la ficha en la adquisición de las series.
- Visualización de los datos de entrada: fecha, proveedor, coste, garantía, etc.
- Visualización de los datos de salida: fecha, albarán, montaje, técnico, etc.
- Visualización del precio según tarifa.

Histórico de series

Acceso a un histórico de movimientos desde la ficha de cada serie:

- Control exhaustivo de los movimientos efectuados con cada serie (tipo de movimiento: compra, venta, devolución,...) así como el momento de su realización (fecha y hora).
- Asociación de los movimientos por usuario que lo ha realizado.
- Visualización de la empresa de movimiento, el cliente o proveedor si procede, el coste y el PVP.

Gestión de beneficios

Control de beneficios en base a series, aplicándose el coste individual de cada serie utilizada en los albaranes de venta.

Canon

Gestión del Canon en compras, ventas o ambos, según se precise.

Existencia de un listado para la liquidación del Canon.

Etiquetas

Impresión de etiquetas identificativas de artículos y / o números de serie.

Posibilidad de lectura mediante códigos de barras, con aplicación a los diferentes documentos de la gestión.

Información del cliente

Consulta consolidada de la información relativa a ventas de series y montajes a clientes, con localización rápida de los mismos y navegación a sus respectivas fichas.

Acceso a listados y estadísticas relacionadas con series y montajes desde la propia pantalla.

Múltiples listados estadísticos y de control

Entre otros cabe destacar:

- Listado de series en stock.
- Valoración de existencias especialmente adaptada al control de series, montajes y técnicos.
- Listado de control de series aplicadas a compras y ventas.

Módulo Montajes

Eurowin Series / Empresas de Informática 8.0 SQL presenta incorporado el módulo Montajes, orientado específicamente a la gestión de hardware y control de los mantenimientos del mismo.

Montajes

Posibilidad de generar todo tipo de montajes:

- Generación manual o en base a presupuestos de venta.
- Posibilidad de hacer uso de modelos así como asociar tipología del montaje y técnico encargado del mismo.
- Control de estados del montaje (en cola, en montaje, pendiente,...).
- Visualización de la evolución del montaje en el circuito de venta (fechas y números de presupuesto, albarán de venta,...).
- Aplicación de los elementos necesarios (artículos y series) para el montaje en base a una composición estándar. Posibilidad de modificar la composición según necesidades de cada montaje.
- Histórico de montajes, con las mismas prestaciones que el histórico de series.

Completa Gestión de devoluciones (RMA)

Gestión centralizada de las devoluciones de clientes y proveedores (RMA) con control de números de series:

- Gestión de devoluciones de series por parte de los clientes con derivación hacia albarán de abono, albarán de garantía o bien enlace con el proceso de devolución a proveedor. Posibilidad de emitir un comunicado al cliente.
- Posibilidad de introducir las devoluciones de clientes manualmente o a partir de una orden de reparación previa.
- Gestión de devoluciones de series a proveedores con posibilidad de emitir una carta de devolución y gestionar el abono del proveedor, el cambio o la devolución una vez reparada. En el supuesto que la devolución al proveedor proceda de una devolución de cliente, la actuación del proveedor podrá repercutirse sobre el cliente (una devolución del proveedor podrá enlazarse con la generación de una devolución al cliente).

Cuotas de mantenimiento/ Instalaciones del Cliente

- Generación de cuotas periódicas a los clientes con vinculación a componentes o instalaciones del cliente (máquinas, ordenadores,...).
- Asociación de componentes o instalaciones a tipos y planes de servicio.
- Posibilidad de gestionar masivamente la modificación del importe de las instalaciones.
- Facturación de cuotas con posibilidad de derivación hacia remesas bancarias de cobro.

Múltiples listados estadísticos y de control

Entre otros cabe destacar:

- Listado de montajes en existencia.

- Listados de montajes vendidos y montajes por cliente.
- Listados de devoluciones de clientes y proveedores.
- Múltiples listados de comprobación de beneficios.

Módulo Servicios

Eurowin Series / Empresas de Informática 8.0 SQL presenta incorporado el módulo Servicios, especialmente adaptado a las particularidades de la gestión de reparaciones de productos serializados.

Fichas de técnicos

Presencia de un mantenimiento de técnicos con posibilidad de asignación de costes por hora y kilometro realizado.

Entregas a técnicos

Posibilidad de asignar material a cada uno de los técnicos con el objetivo de maximizar el control de stock.

Servicios a clientes

Gestión de servicios en las instalaciones del cliente:

- Asignación de horas, kilometraje y dietas de los técnicos, con imputación de costes.
- Asignación de materiales a servicios con imputación de costes.
- Vinculación con número de montaje o número de serie y posibilidad de repercutir los costes sobre un albarán de venta.
- Desglose de costes por pantalla (ocultable mediante accesos de usuario).
- Posibilidad de generar albarán de venta con conceptos imputados.
- Varios formatos de impresión a nivel interno y para entregar al cliente.
- Enlace al módulo de Incidencias.

Órdenes internas

Gestión de órdenes internas para el control de reparaciones realizadas en el propio taller:

- Control de la recepción y la entrega de los productos a reparar.
- Asignación de horas, kilometraje y dietas de los técnicos, con imputación de costes.
- Asignación de materiales a órdenes con imputación de costes.
- Vinculación con número de montaje o número de serie.
- Posibilidad de generar un presupuesto previo.
- Generación del diagrama de Gantt en referencia a la ocupación de los técnicos.
- Generación del albarán de venta con los conceptos imputados.

Múltiples listados estadísticos y de control

Entre otros cabe destacar:

- Listados de servicios generales, designados, urgentes y acabados.
- Listado de control de horas, kilometraje y dietas en servicios.
- Listado de órdenes de trabajo
- Listado de horas de operario por cliente.

Módulo Incidencias

Eurowin Series / Empresas de Informática 8.0 SQL presenta incorporado el módulo Incidencias, especialmente enlazado con el módulo de servicios.

Incidencias

- Generación de incidencias de forma manual o desde un servicio o una orden.
- Relación de incidencias con clientes o proveedores.
- Asociación de origen, tipo de incidencia y análisis de las causas.
- Asignación de un operario de control y supervisión de la incidencia.

Acciones correctoras/ Acciones Preventivas

- Generación de incidencias de forma manual o desde un servicio o una orden de reparación.

Control de costes

Posibilidad de indicar costes, tanto de la propia incidencia, como de la aplicación de las acciones correctoras o preventivas designadas.

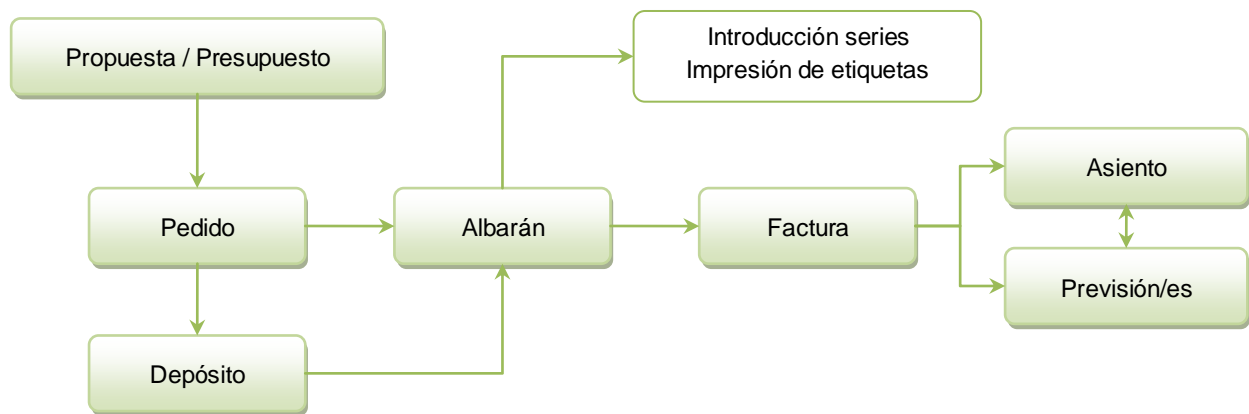
Seguimiento y control

Seguimiento y control de las incidencias, con varios listados específicos:

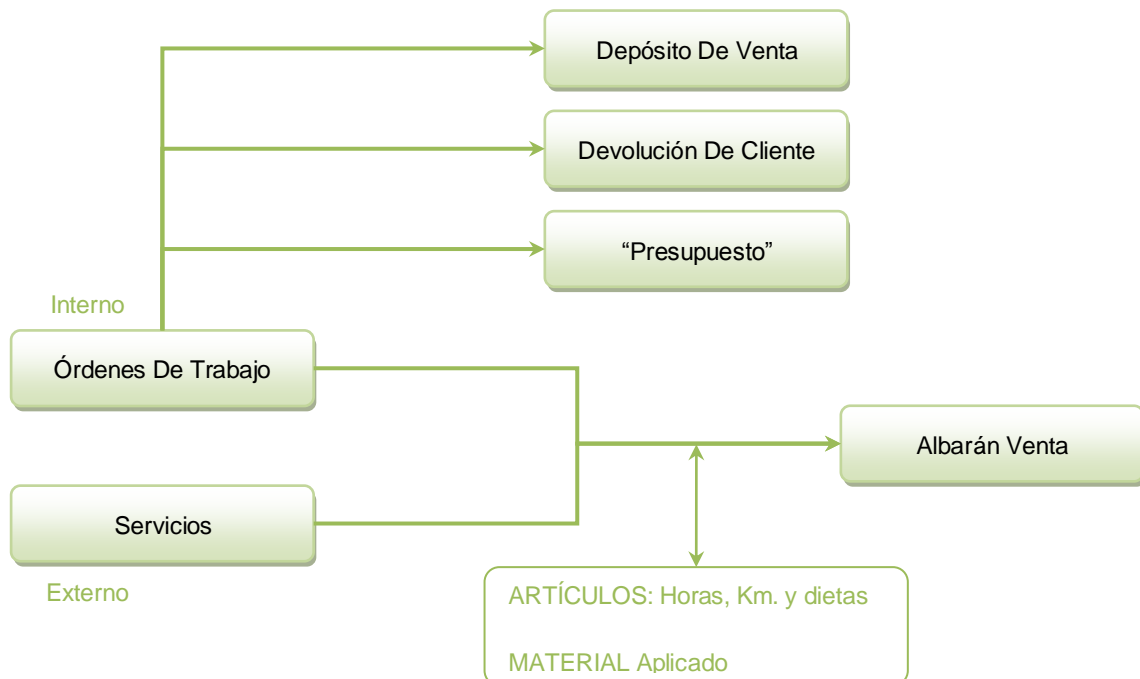
- Listado de No conformidades.
- Listado de acciones Correctoras.
- Listado de acciones Preventivas.
- Estadística de incidencias.
- Evaluación de los costes de No calidad.

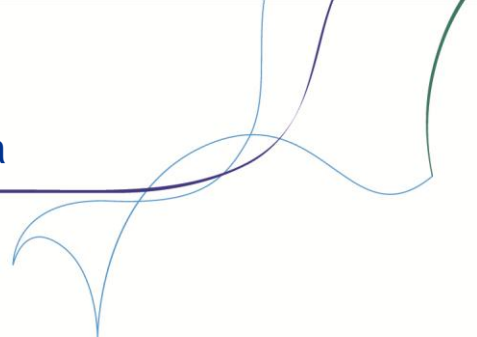
Esquema de trabajo

Gestión



Servicios Órdenes de trabajo





Empresas a las que se destina

Eurowin 8.0 SQL Sectorial, entre otros sectores, está orientado a:

Informática y equipos de oficina

Ordenadores
Impresoras
Periféricos diversos
Componentes informáticos diversos
Software

Equipos audiovisuales

Proyectores
Televisores
Pantallas
Cámaras de fotos
Equipos de sonido
Mesas de mezclas

Electrónica industrial

Básculas
Calderas
Equipos de climatización
Automatismos industriales
Domótica

Electrónica doméstica

Robots de cocina
Consolas de juegos
Máquinas de fitness
Climatización

Componentes electrónicos diversos

Sensores
Condensadores

Comerciales al por mayor o por menor de elementos serializados

Sistemas de seguridad

Gran maquinaria (maquinaria de obra, vehículos diversos,...)

Pequeña maquinaria (jardinería,...)

Pequeñas herramientas eléctricas (taladros, sierras, lijadoras,...)

Módulos que aportan nuevas prestaciones

Eurowin Series / Empresas de Informática 8.0 SQL amplía su escalabilidad al compatibilizarse con módulos adicionales de gran interés para el usuario. Entre otros cabe destacar:



Alquiler de artículos

Empresas cuya actividad consiste en el alquiler de elementos diversos para: Actos profesionales, Celebraciones, Catering, Otros sectores.

Diseñado con el objetivo de gestionar el alquiler de artículos de diversa índole. Las características principales del programa son el control de fechas de entrega y recogida de los artículos, una gestión de reservas de artículos, la consulta de la disponibilidad de cada producto por fechas, la posibilidad de realizar indicaciones sobre el transporte, la implementación de un control de las devoluciones de artículos, el control de la limpieza de los artículos devueltos y finalmente la facturación de las unidades no retornadas.

Telefonía

Empresas intermediarias de operadores de telefonía móvil y deseen llevar un control de las promociones, apoyos, nº de series de teléfono y nº de teléfono.

Entrada de tipos de apoyo.

Entrada de promociones.

Datos de la promoción, (terminales incluidos, periodo activo de la promoción).

Pantalla de consulta de promociones.

Venta de terminales y packs mostrando el precio real y el precio a pagar por el cliente (descontando la promoción).

Liquidación de promociones (modo consulta y definitivo).

CRM

Empresas que desean potenciar la gestión comercial de su base de clientes actual y potencial, mejorando de forma substancial la comunicación con los mismos.

Gestión de fichas de clientes actuales y potenciales con importación y exportación de contactos desde Excel.

Organización del flujo de trabajo mediante operaciones y tareas.

Planificación de las tareas a realizar mediante agenda funcional.

Gestión automatizada de campañas comerciales con segmentación de la cartera de clientes y envío de mailings personalizados mediante plantillas de texto o HTML

Obtención de listados estadísticos y gráficas orientados a la interpretación de resultados y aplicables a cualquier etapa del proceso de venta y / o comunicación con los clientes.

Terminal Punto de Venta - TPV

Empresas que desean llevar un control de caja, así como aquellos negocios con punto de venta a cliente final.

Venta rápida mediante tickets.

Gestión de permisos para cada operario de caja.

Agilidad de cobro en múltiples formatos (efectivo, tarjetas, vales, etc.).

Control de las entradas y salidas de dinero de la caja (cobros, pagos, reposiciones, retiros, etc.).

Gestión de devoluciones en efectivo o con vales canjeables antes de caducidad.

Sencillo proceso de arqueado con potente gestor estadístico.

Facturación de tickets.

Compatible con "Paylink", un novedoso sistema de cobro con tarjetas de crédito integrado en la aplicación (sin uso de datafonos externos), el cual asigna automáticamente la transacción al banco que ofrece la mejor tasa de descuento para cada tarjeta y reduce el tiempo de respuesta de cada petición de cobro.

Gestión de permisos para cada operario de caja.

Múltiples listados estadísticos de control.

Servicios

Empresas que compaginan la venta o alquiler de vehículos con servicios de reparación y/o mantenimiento en taller o en las instalaciones del cliente.

Gestión de órdenes internas de trabajo.
Servicios externos de reparación o mantenimiento.
Posibilidad de aplicar horas, kilometraje, dietas y materiales.
Posibilidad de generar albaranes de venta y facturarlos.
Múltiples listados de planificación y control

Talleres Mecánicos

Empresas con taller mecánico.

Mantenimiento de Marcas y Modelos.
Ordenes de taller con amplias funcionalidades de control: impresión de hoja de recepción del vehículo y hoja de entrega del mismo, generación de presupuesto de reparación, imputación de costes por horas trabajadas y materiales aplicados, generación de documentos de venta y visualización de márgenes de beneficio.

- Precios de venta pactados (garantías, aseguradoras, clientes especiales,...)
- Control de revisiones y mantenimientos periódicos
- Gestión de siniestros y trámites derivados con aseguradoras
- Histórico de vehículos
- Posibilidad de trabajar con materiales serializados
- Envío de SMS a clientes comunicando el fin de la reparación o cualquier otro aspecto deseable.

Vehículos

Empresas dedicadas a la compra-venta de vehículos de segunda mano.

Ficha ampliada de vehículos ampliamente configurable.
Información de valor añadido en cada mantenimiento de vehículo.
Control de reparaciones, mantenimientos y gastos asociados a vehículos.
Venta y alquiler de vehículos con generación automática de contratos.
Gestión de comisionistas.
Control de fechas límite de ventas.
Libro registro de REBU (Régimen especial de bienes usados).
Base de datos de clientes potenciales interesados.
Cruce de información automática entre oferta de vehículos y clientes potenciales según características de los vehículos y preferencias de los clientes.
Conectable a Tu e-Concesionarios, potente web autogestionable orientada a trabajar como página de presentación de empresa y / o catálogo on-line de vehículos ofertados con características y fotografías.

Logística de almacenes

Empresas con una elevada complejidad organizativa de almacén, estructuración del espacio por ubicaciones.

Gestión de almacenes logísticos y control de stock por ubicaciones.
Posibilidad de uso conjunto con PDA Estándar con el objetivo de informatizar la gestión de almacén, agilizando los trámites diarios y eliminando errores de trabajo.
Creación de ubicaciones con hasta cinco niveles con títulos personalizables (por ejemplo zona, pasillo, estantería, hueco, etc.).
Generación masiva de ubicaciones con orden de recorrido.
Tipificación de ubicaciones (picking, palet, abono, genérica, etc.).
Configuración de perfiles por puesto de trabajo.
Control de stock por ubicaciones.
Establecimiento de máximos y mínimos de stock por producto y ubicación.

Incidencias

Gestión de incidencias.

Gestión de incidencias con Proveedores y Clientes.
Clasificación de la incidencia por tipología, origen, departamento afectado y persona que la detecta.
Vinculación con órdenes y servicios.
Generación de No conformidades con asignación de causa y producto afectado.
Generación de Acciones Correctoras y Acciones Preventivas.
Control de costes en Incidencias.
Múltiples listados estadísticos y de control, destacando el de control de costes de la no calidad.

Fotocopiadoras / fax

Control individualizado por máquina, con la posibilidad de obtener la rentabilidad por máquina (imputación de los distintos costes y beneficios), los artículos de consumibles asociados a cada máquina, así como el control de dichos consumibles en cada cliente.

Mantenimiento de máquinas. Precios por kit de copias, Importe por copia o importe fijo.
Mantenimiento de contratos. Tipo y periodicidad del cobro de la cuota.
Partes de aviso con las siguientes funcionalidades: generación del presupuesto de reparación, imputación de costes por horas trabajadas y materiales aplicados, introducción de la lectura de contadores, generación de documentos de venta.
Introducción de las lecturas de contadores de máquinas.
Cambios de precios de contadores.
Facturación de contadores.
Múltiples listados: partes de aviso, horas de operarios, últimas lecturas, explotación por máquina, contratos que vencen, visitas, cambios de precios.

Eurowin Online

Dirigido a aquellas empresas que deseen acceder a tiempo real a su gestión de Eurowin o CRM mediante un navegador web, desde un dispositivo móvil u ordenador conectado a Internet.

Acceso a determinados apartados de la gestión integrada Eurowin mediante navegador web y conexión a internet (ADSL, GPRS, radiofrecuencia, wifi,...).

Consulta de datos (artículos, stock, clientes, estadísticas,...) y creación de documentos a tiempo real en el servidor de datos de Eurowin.

Control de accesos a la aplicación con restricciones según usuarios (tanto de acceso a determinada información como de acceso en determinados horarios).

Creación y consulta de documentos de compra (pedidos, albaranes,...).

Creación y consulta de documentos de venta (presupuestos, pedidos, albaranes,...) con gestión de cobros en aquellos apartados correspondientes. Posibilidad de trabajar con operativa propia de Preventa / Autoventa (rutas,...).

Acceso al correo interno de Eurowin con notificación de mensajes pendientes de leer. Posibilidad de crear nuevos correos y enviarlos a otros usuarios de Eurowin.

Consulta de información contable (extractos contables, balances,...).

Completas estadísticas de ventas, compras y contabilidad.

Adaptación a las particularidades de diferentes aplicaciones de Eurowin:

Eurowin Series: gestión de artículos con series.

Eurowin Servicios: gestión de servicios técnicos. Consulta de los datos de clientes y entrada de horas, kilometraje y materiales a partes de servicio.

Eurowin CRM: gestión de clientes o futuros clientes, operaciones, tareas, agenda,...

Eurowin TPV: consulta del saldo de las cajas, diferenciando movimientos (efectivo o tarjeta).

Mayoristas

Dirigido a todas aquellas empresas que desean potenciar la interrelación con sus mayoristas, agilizando la información entre ambos y automatizando el envío y la recepción de información comercial y administrativa (bases de datos de artículos, stock, pedidos de venta, pedidos de compra, albaranes de venta, albaranes de compra,...).

Posibilidad de actuar como mayorista o como cliente de uno o varios mayoristas.

* En el supuesto de actuar como mayorista:

Generación de ficheros de descarga con posibilidad de adjuntar diferente tipo de información (artículos con precios, stocks, familias y subfamilias, canon,...). Posibilidad de automatizar el proceso mediante tareas programadas.

Enlace del circuito de venta con determinados mayoristas: recepción de pedidos de venta y envío de albaranes de venta de clientes.

* En el supuesto de actuar como cliente de uno o varios mayoristas:

Posibilidad de trabajar con mayoristas estandarizados en la aplicación o crear mayoristas propios.

Presencia y consulta de fichas técnicas (VOX66, Tech Data, ICECAT).

Enlace del circuito de compra con determinados mayoristas: envío de pedidos de compra y recepción de albaranes de compra de los mayoristas (con generación de la factura si el albarán ya estuviera facturado).

Consulta de artículos: consulta, relación e integración de los datos de cada uno de los mayoristas con la base de datos de Eurowin. Posibilidad de automatizar el proceso mediante tareas programadas.

Gestión Documental

Empresas que desean digitalizar la base documental de su empresa.

Control de acceso a los documentos por usuario.
Posibilidad de encriptación de la documentación.
Realización de copias de seguridad de los datos.
Búsqueda de documentos por múltiples filtros personalizables.
Enlace de documentos internos de Eurowin con documentos externos. Cualquier imagen, documento o archivo de Windows puede asociarse a presupuestos, pedidos, albaranes, facturas de compras y ventas, clientes, proveedores, artículos, entre otros formularios de Eurowin (Por ejemplo sería posible adjuntar fotografías de un vehículo o documentos escaneados referentes al mismo directamente en el mantenimiento de vehículo.
Posibilidad de digitalización certificada de documentos.
Control de acceso a los documentos por usuario.

Atención Telefónica

Dirigido a empresas que desean controlar la gestión de llamadas entrantes y salientes de su empresa (atención al cliente, soporte técnico, post-venta,...)

Gestión de múltiples departamentos, técnicos por departamento y tipos de llamadas.
Gestión de expedientes de atención telefónica.
Asignación de expedientes entre técnicos.
Gestión de la knowledge base (base de conocimiento).
Generación de servicios en Eurowin (según versión de Eurowin).
Control de bonos y horas extras.
Múltiples estadísticas y análisis de los datos.

Este documento ha sido creado por el Departamento de Documentación de Sage Eurowin. La información que contiene es cierta salvo error u omisión. A pesar de ello, el funcionamiento del programa puede ser modificado sin previo aviso.

De producirse, las modificaciones se comunican a través de los procedimientos habituales establecidos. Con el fin de mejorar la calidad de este manual, si detecta alguna errata puede comunicárnosla enviando un mensaje a la siguiente dirección de correo electrónico: manuales@eurowin.com

Queda totalmente prohibida la reproducción parcial o total, así como la venta de este documento, sin el expreso consentimiento de la empresa.
Todas las ofertas, promociones, condiciones y/o tarifas reflejadas en él tienen la vigencia concretada en el mismo.



Pymes y Autónomos
Sage Eurowin

Polígono Industrial, Calle de la Coma, 2 - 25243 El Palau d'Anglesola (LLEIDA)
Tel. 902 211 203 - Fax 902 211 218 www.sageeurowin.com