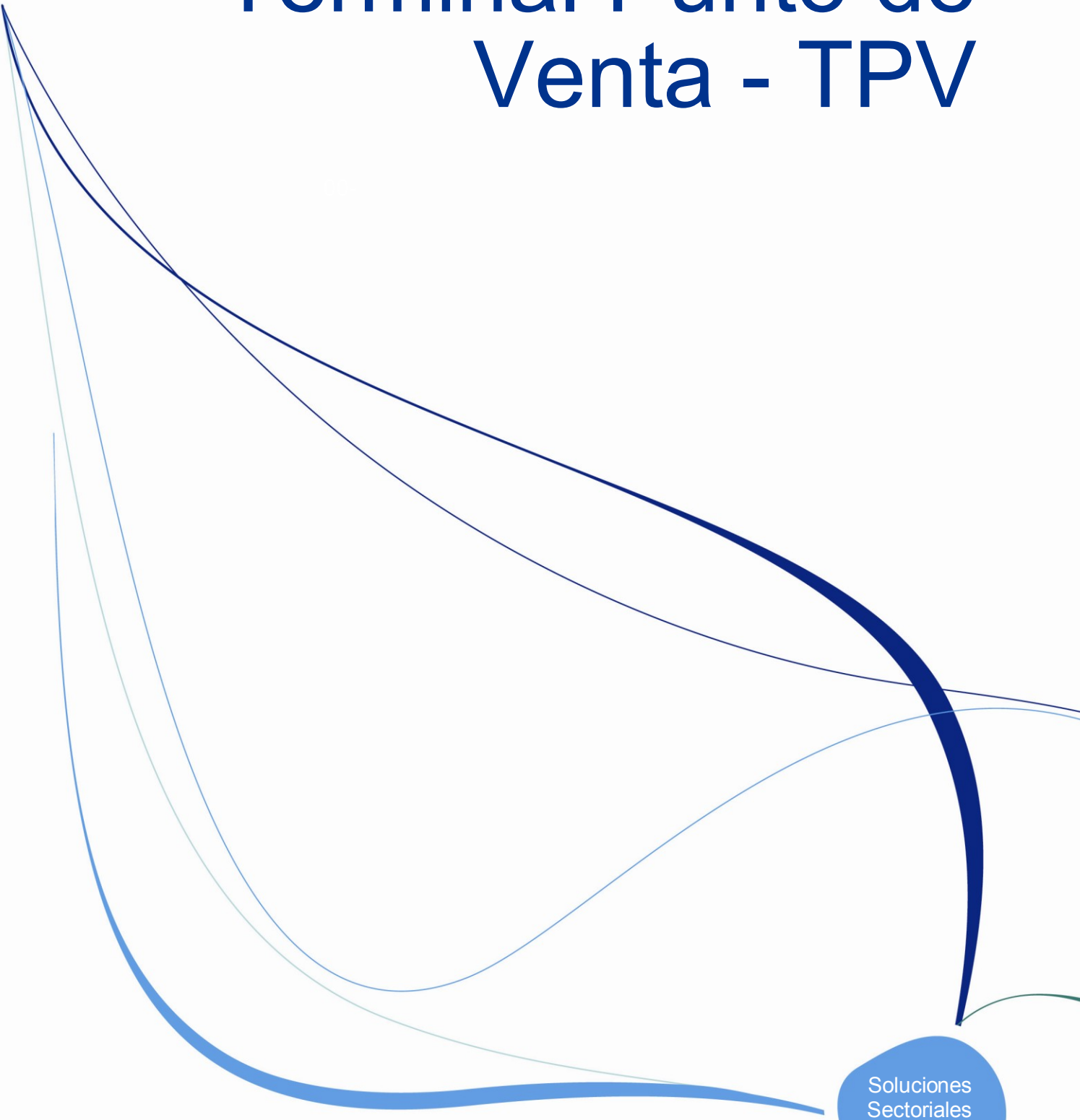
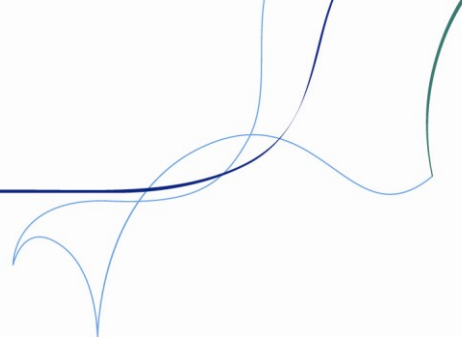


# Eurowin 8.0 SQL Talleres Mecánicos



Soluciones  
Sectoriales  
**EUROWIN**



## Definición

Eurowin 8.0 SQL Talleres Mecánicos está diseñado para controlar todas las tareas operativas y administrativas de un taller, tales como la gestión de reparaciones de vehículos, la organización del trabajo de los mecánicos, la imputación de las horas de mano de obra y de los materiales empleados así como sus costes, el control de las futuras revisiones de vehículos a partir de fecha prevista o kilometraje, la facturación de reparaciones con aseguradoras implicadas y la tasación, reparación y facturación de siniestros.

## Funcionalidades

### Ficha de Vehículos

Mantenimiento de vehículos configurable mediante campos personalizados.  
Posibilidad de adjuntar ficheros e información general.

### Información de Vehículos

Adaptación de los documentos de venta (presupuesto, pedido y albarán de venta), así como las órdenes de taller, con el objetivo de reflejar información del mantenimiento de vehículos por pantalla e impresión.

### Mantenimiento de Marcas y Modelos

Gestión de marcas y modelos de vehículos totalmente adaptable en función de la empresa.

### Órdenes de Taller

Órdenes de taller funcionales totalmente adaptadas al sector:

- Posibilidad de localizar el cliente a partir de la matrícula.
- Datos de recepción y salida de vehículos.
- Control de trabajos a realizar y realizados.
- Imputación de horas de trabajo de operarios.
- Imputación de materiales utilizados.
- Vinculación con presupuesto de reparación con posibilidad de realizar una captura automática de materiales presentes en dicho documento.
- Control de la previsión de finalización.
- Aviso automático de las próximas revisiones de mantenimiento a realizar al vehículo.
- Generación de los documentos de venta derivados de la reparación y asociación con la orden de taller. Posibilidad de realizar la factura desde la propia orden.
- Visualización de costes por mano de obra y materiales y márgenes de beneficio (según accesos de usuario).
- Impresión de hoja de recepción del vehículo y hoja de entrega del mismo.

## Codificaciones homogéneas

Posibilidad de utilizar codificaciones estándar según el tipo de trabajo.

## Precios de Venta pactados

Posibilidad de trabajar con precios de venta pactados:

- Reparaciones en garantía.
- Compañías aseguradoras.
- Colectivos o clientes especiales.

## Revisiones periódicas de vehículos

Control de mantenimientos de vehículos:

- Diferentes tipologías personalizadas de mantenimiento.
- Aviso automático de mantenimientos pendientes de realizar en la entrada de la orden de taller.
- Listado de llamadas pendientes de realizar en base al kilometraje.

## Fichas de Mecánicos

Fichas de operarios de taller con información de contacto, horarios de trabajo y costes estimativos por hora y kilometraje realizados.

## Control horario con imputación de costes a órdenes

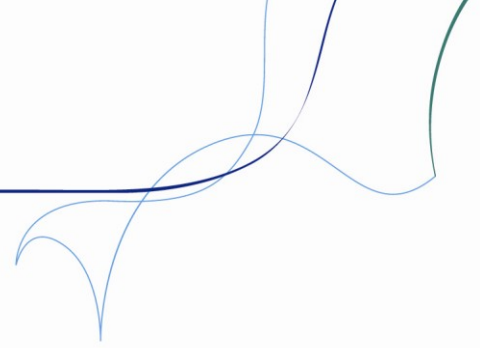
Control de horas de mecánicos avanzada:

- Entrada de horas de trabajo de forma individual desde cada orden o de forma consolidada por empleado.
- Posibilidad de trabajar con pantallas táctiles para la imputación de horas a órdenes de taller.
- Control de tiempos baremo por tipo de trabajo con el objetivo de contrastar los tiempos teóricos de reparación con los tiempos reales aplicados. En consecuencia puede controlarse el grado de eficacia y de rentabilidad de cada mecánico.
- Generación del diagrama de Gantt, mediante el cual puede visualizarse la carga de trabajo en base a los tiempos estimados de reparación de cada orden, teniendo en cuenta el calendario laboral y el horario establecido en la empresa.

## Gestión de Siniestros

Gestión de siniestros y trámites derivados con aseguradoras:

- Creación de compañías aseguradoras.
- Peritaje y número de póliza.
- Tasación del siniestro con detalle de trabajos a realizar e importe económico previsto.
- Control de las franquicias con automatización en la generación de documentos de venta: hasta el importe de la franquicia al asegurado y el resto a la aseguradora.



## **Histórico de vehículos**

Histórico de intervenciones realizadas a vehículos con información consolidada sobre los diferentes partes de taller.

## **Series**

Compatible con Eurowin Series / Servicios para aquellas empresas que necesiten de la serialización de componentes y materiales.

## **Envío de SMS**

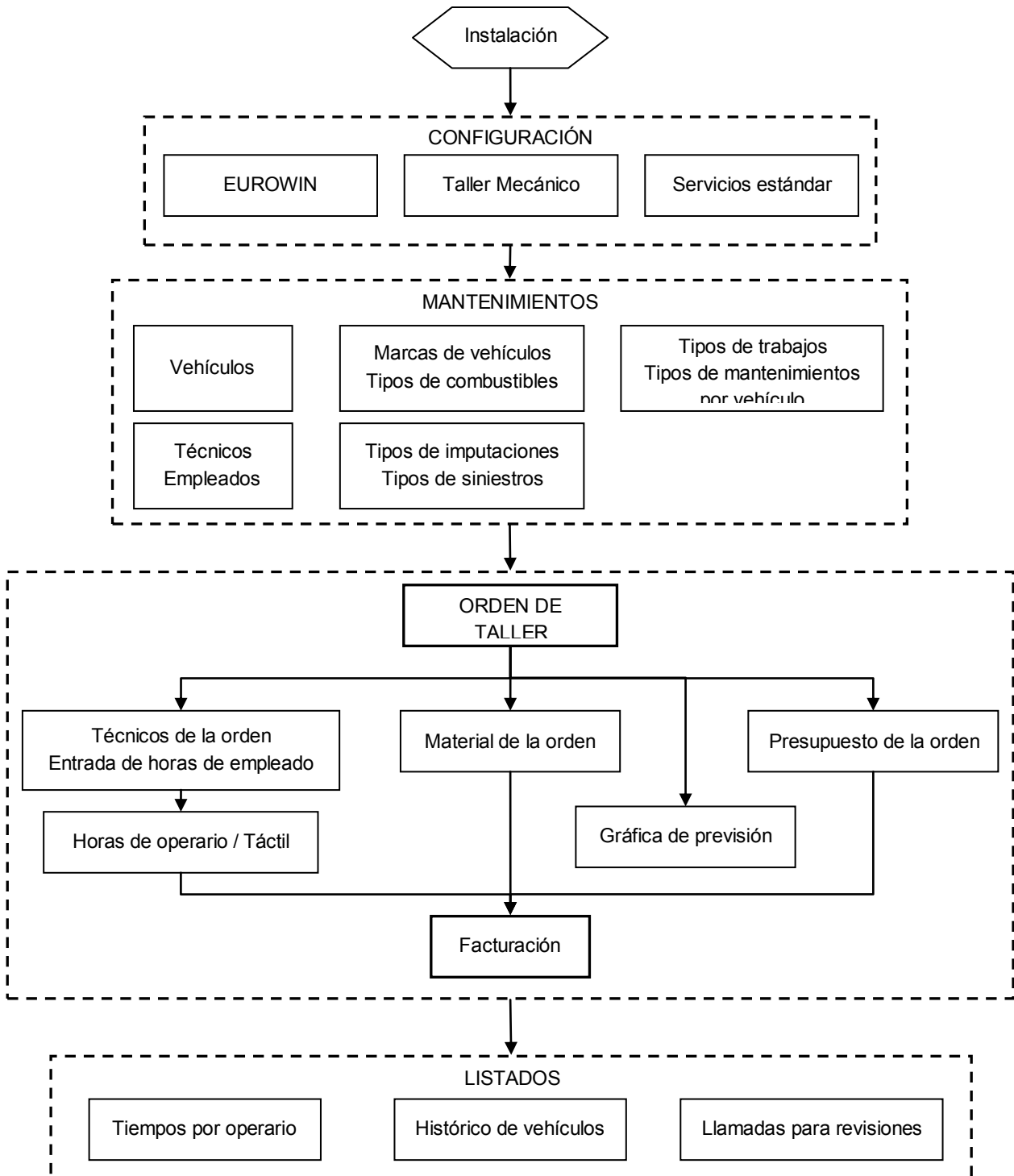
Posibilidad de envío de SMS a clientes en aras de ofrecer un servicio de calidad a los mismos. Por ejemplo:

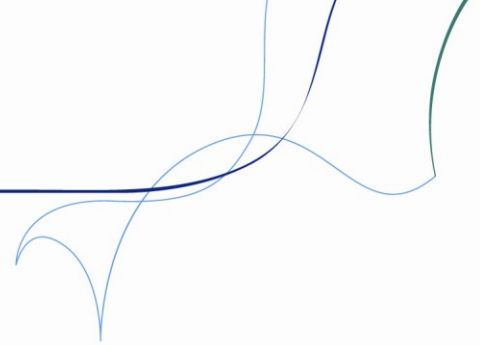
- Aviso de finalización de reparación.
- Aviso de incidencias durante la intervención.
- Aviso de recepción de piezas pedidas.
- Aviso de próximas revisiones.
- Cualquier otro aviso.
- Listados de SMS por clientes y usuarios.

## **Listados exclusivos del módulo**

- Listado de tiempos por operario: control horario y de actividad de los operarios, con posibilidad de conocer las desviaciones entre los tiempos previstos de reparación y el tiempo real empleado.
- Listado de órdenes de trabajo: posibilidad de acotar por múltiples campos de la orden de taller, tales como vehículo, fecha de entrada, fecha de entrega, operarios, partes acabados o pendientes, etc.
- Listado de ventas por vehículo: listado con información consolidada sobre las ventas generadas por fechas, clientes, vehículos, etc.

## Esquema de trabajo





## Empresas a las que se destina

Eurowin 8.0 SQL Talleres Mecánicos cubre las necesidades específicas de aquellas empresas relacionadas con la reparación y el mantenimiento de vehículos, entendiendo este concepto en su vertiente más amplia: coches, motos, bicicletas, barcos, maquinaria agrícola, maquinaria de obra, maquinaria industrial, etc.

Entre otros sectores, Eurowin Talleres Mecánicos está orientado a:

### Talleres clásicos de reparación

- Mecánicas
- Electrónica
- Chapa
- Pintura
- Montaje de neumáticos
- Cristales y lunas.

### Reparación y mantenimiento de maquinaria de obra

- Excavadoras
- Grúas
- Palas cargadoras
- Bulldozers
- Motoniveladoras
- Rodillos
- Dumpers
- Retropalas
- Carretillas elevadoras
- Otra maquinaria propia o alquilada.

### Reparación y mantenimiento de maquinaria industrial

- Maquinaria Agrícola
- Equipos de construcción y minería
- Compresores y Generadores
- Remolques y Semiremolques
- Cualquier otra maquinaria industrial propia o alquilada.

### Servicios Exprés

- Servicios de reparaciones exprés de mecánica, chapa, lunas, etc.
- Servicios de mantenimientos exprés: cambios de aceite, revisiones, pre-ITV, etc.

## **Gestión mecánica de Flotas**

Mantenimiento y reparación de flotas de vehículos:

Vehículos de empresa

Camiones

Autobuses

Taxis

Otras flotas

## **Concesionarios**

Pequeños y medianos concesionarios de vehículos así como talleres colaboradores de los mismos.

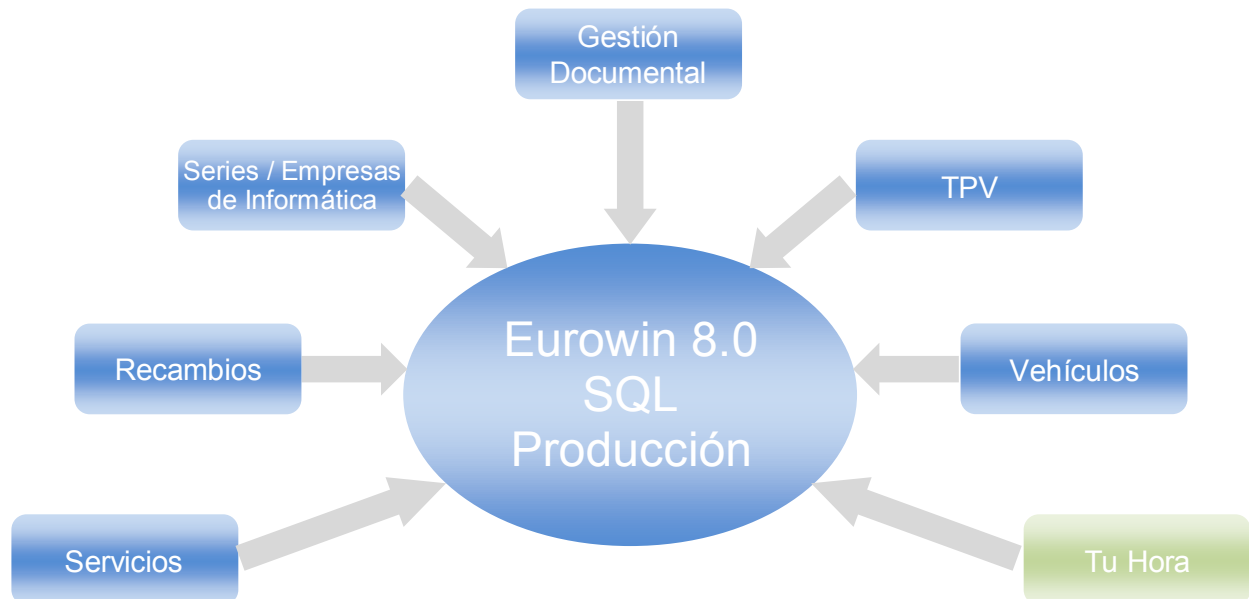
## **Desguaces**

Empresas enmarcadas en la actividad de desguace y el suministro de recambios.

De igual forma Eurowin 8.0 SQL Talleres Mecánicos puede ser de gran interés en otros sectores cuyas necesidades pasen por disponer de una orden de taller avanzada con fichajes de operario mediante pantalla táctil.

## Módulos que aportan nuevas prestaciones

Eurowin 8.0 SQL Talleres Mecánicos amplía su escalabilidad al compatibilizarse con módulos adicionales de gran interés para el usuario. Entre otros cabe destacar:



### Servicios

*Empresas que realizan servicios de reparación y/o mantenimiento en taller o en las instalaciones del cliente.*

- Gestión de órdenes internas de trabajo.
- Servicios externos de reparación o mantenimiento.
- Posibilidad de aplicar horas, kilometraje, dietas y materiales.
- Posibilidad de generar albaranes de venta y facturarlos.
- Múltiples listados de planificación y control

### Terminal Punto de Venta - TPV

*Empresas que desean llevar un control de caja, así como aquellos negocios con punto de venta a cliente final.*

- Venta rápida mediante tickets.
- Gestión de permisos para cada operario de caja.
- Agilidad de cobro en múltiples formatos (efectivo, tarjetas, vales, etc.).
- Control de las entradas y salidas de dinero de la caja (cobros, pagos, reposiciones, retiros, etc.).
- Gestión de devoluciones en efectivo o con vales canjeables antes de caducidad.
- Sencillo proceso de arqueo con potente gestor estadístico.
- Facturación de tickets.



Compatible con "Paylink", un novedoso sistema de cobro con tarjetas de crédito integrado en la aplicación (sin uso de datáfonos externos), el cual asigna automáticamente la transacción al banco que ofrece la mejor tasa de descuento para cada tarjeta y reduce el tiempo de respuesta de cada petición de cobro.  
Gestión de permisos para cada operario de caja.  
Múltiples listados estadísticos de control.

## Montajes / Series

*Empresas que necesitan llevar a cabo un control serializado de componentes o materiales.*

Control serializado de los productos que así lo requieran.  
Inventarios por series.  
Gestión de costes por series.  
Trazabilidad de movimientos por cada serie.  
Generación de montajes de productos.

## Recambios

*Empresas que complementan la gestión de taller con la venta de recambios para vehículos.*

Gestión de referencias equivalentes en artículos similares o substitutivos.  
Recuperación de precios de venta automatizada en base a documentos en formato Excel.  
Actualización masiva de descuentos de proveedores.  
Captura automática de pedidos de compra desde el propio albarán de compra.  
Cálculo de mínimos de stock por subfamilia de productos para el control de aprovisionamiento.

## Vehículos

*Empresas dedicadas a la compra-venta de vehículos de segunda mano.*

Ficha ampliada de vehículos ampliamente configurable.  
Información de valor añadido en cada mantenimiento de vehículo.  
Control de reparaciones, mantenimientos y gastos asociados a vehículos.  
Venta y alquiler de vehículos con generación automática de contratos.  
Gestión de comisionistas.  
Control de fechas límite de ventas.  
Libro registro de REBU (Régimen especial de bienes usados).  
Base de datos de clientes potenciales interesados.  
Cruce de información automática entre oferta de vehículos y clientes potenciales según características de los vehículos y preferencias de los clientes.  
Conectable a Tu e-Concesionarios, potente web autogestionable orientada a trabajar como página de presentación de empresa y/o catálogo on-line de vehículos ofertados con características y fotografías.

## Gestión Documental

*Empresas que desean digitalizar la base documental de su empresa.*

Control de acceso a los documentos por usuario.

Posibilidad de encriptación de la documentación.  
Realización de copias de seguridad de los datos.  
Búsqueda de documentos por múltiples filtros personalizables.  
Enlace de documentos internos de Eurowin con documentos externos. Cualquier imagen, documento o archivo de Windows puede asociarse a presupuestos, pedidos, albaranes, facturas de compras y ventas, clientes, proveedores, artículos, entre otros formularios de Eurowin (Por ejemplo sería posible adjuntar fotografías de un siniestro o documentos escaneados referentes al mismo directamente en la orden de taller).  
Posibilidad de digitalización certificada de documentos.  
Control de acceso a los documentos por usuario.

## Tu Hora

*Empresas que desean proporcionar a sus clientes la posibilidad de reservar cita previa con su taller de forma on-line.*

Gestión de reserva de citas previas con planificación de tareas y horarios (de forma pública o restringida a usuarios con código y contraseña).  
Consulta, confirmación, modificación y cancelación de reservas a tiempo real.  
Envío de SMS a clientes como recordatorio de las citas previas confirmadas.  
Planificación de agendas y servicios a realizar por parte del personal (en modo consulta de administrador o como herramienta a utilizar por los mecánicos para realizar la planificación de sus respectivos trabajos).  
Gestión de ausencias de personal (vacaciones, permisos, bajas, etc.)  
Compatibilidad con pasares pre-pago.  
Potente gestión estadística de servicios realizados según clientes y en relación a los ingresos obtenidos.

## Tablas de compatibilidades

Compatibilidad por módulos	
Módulo	Tipo
Agencias de transporte	
Alquiler de artículos	
Alquiler de maquinaria	
Amortizaciones	
Bar / Restaurantes PDA	
Catering	
Central Hortofrutícola	
Cursos	
Distribución de Bebidas y Comestibles	
Distribuidora de madera	
Entidades deportivas	
Exposiciones y Eventos	
Fotocopiadoras / Fax	
Gestión de Rappels	
Gestión Documental	
Grupajes	
Incidencias	
Infotarifa	
Inmobiliarias	
Logística de almacenes	
Mayoristas	
PDA Estándar	
Producción	
Proyectos	
Recambios	
Seguridad	
Seguros	
Series. Empresas informática	
Servicios	
Servicios de Limpieza	
Tallas y Colores	
Talleres mecánicos	
Telefonía	
Televenta	
Terminal Punto de venta TPV	
Tiendas de discos y libros	
Trazabilidad	
Urbanizadoras / Promotoras	
Vehículos	
Visitas	

Leyenda	
Obligatorio	
Compatible	
Coste 0	
Consultar	
Incompatible	

Aplicaciones complementarias conectables a Eurowin		
Aplicación	Compatible	Incompatible
Atención Telefónica SQL	✓	
CRM SQL (obligatorio módulo de Visitas)	✓	
Decisión Empresarial	✓	
Director 2.0 SQL	✓	
Director Plus 2.0 SQL	✓ <sup>1</sup>	

Internet	Compatible <sup>2</sup>	Compatible <sup>3</sup>	Incompatible
Control de Flotas		✓	
Pc's a la Carta	✓		
PDA Online	✓		
Pedidos On-Line	✓		
Tu eCommerce	✓		
Tu Hora	✓		
Tu Intranet Corporativa		✓	
Tu Web Inmobiliarias			✘
Tu Web Concesionarios			✘
Tu Web Plus		✓	

Comunicaciones	Compatible	Incompatible
Citrix Access Essentials	✓	
Comunicaciones Off-Line	✓ <sup>4</sup>	

PDA	Compatible <sup>5</sup>	Incompatible
Autocompra PDA	✓	
Autoventa PSION	✓	
Autoventa y Preventa PDA	✓	
Inventario PDA	✓	

<sup>1</sup> Compatible sólo con los ficheros propios de la versión estándar, TPV, servicios y tallas y colores, no con datos específicos de otros módulos.

<sup>2</sup> Compatible sólo con los ficheros propios de la versión estándar y servicios, no con datos específicos de otros módulos y sectoriales.

<sup>3</sup> Datos independientes de Eurowin.

<sup>4</sup> Compatible sólo con los ficheros propios de la versión estándar, TPV, servicios y tallas y colores, no con datos específicos de otros módulos.

<sup>5</sup> Compatible sólo con los ficheros propios de la versión estándar, distribuidora de bebidas, trazabilidad y tallas y colores, no con datos específicos de otros módulos y sectoriales.



Este documento ha sido creado por el Departamento de Documentación de Sage Eurowin. La información que contiene es cierta salvo error u omisión. A pesar de ello, el funcionamiento del programa puede ser modificado sin previo aviso.

De producirse, las modificaciones se comunican a través de los procedimientos habituales establecidos. Con el fin de mejorar la calidad de este manual, si detecta alguna errata puede comunicárnosla enviando un mensaje a la siguiente dirección de correo electrónico: [manuales@eurowin.com](mailto:manuales@eurowin.com)

**Queda totalmente prohibida la reproducción parcial o total, así como la venta de este documento, sin el expreso consentimiento de la empresa. Todas las ofertas, promociones, condiciones y/o tarifas reflejadas en él tienen la vigencia concretada en el mismo.**



División Pequeña Empresa

**Sage Eurowin**