

# Eurowin 8.0 SQL Trazabilidad





## Definición

EUROWIN 8.0 SQL Trazabilidad permite realizar la gestión de los productos que trabajan por lotes controlando la trazabilidad de cada lote a través de los documentos en los que se ha registrado. El stock puede ser controlado por lotes (unidades y/o peso) y ubicaciones según la configuración del programa.

## Funcionalidades

### Trazabilidad

Control integral de la trazabilidad en el circuito de gestión de la empresa:

Albarán de compra: recepción de lotes.

Albarán de venta: salida de lotes.

Albarán de traspaso: traspaso de lotes entre almacenes.

Albarán de regularización: regularización de lotes.

Albarán de depósito de compra: recepción de lotes en depósito.

Albarán de depósito de venta: entrega de lotes en depósito.

Albarán de producción: control de lotes en la producción.

Albarán de transformación: control de lotes en la transformación.

Stock inicial: stock inicial de lotes

Inventario de regularización: inventario de lotes

### Stock

Stock por lotes en todo el circuito de gestión de la empresa, con visualización de todos los documentos de la aplicación por los que ha pasado un lote, siendo posible navegar hacia cada uno de ellos.

Parametrización, a nivel de artículo, de la unidad de medida principal, la cual actuará a efectos de control de stock en cada artículo: stock solo por unidades, stock solo por peso o stock por unidades y peso.

Control de stock avanzado. Posibilidad de realizar documentos (venta, compra, etc.) indicando los números de lote a posteriori. Listado de control de aquellos documentos en los cuales, existiendo artículos con trazabilidad, todavía no ha sido asignado el número de lote.

### Costes

- Gestión avanzada de costes por lote con origen en compra, producción y transformación. Valoración del margen de beneficio de las ventas en base al coste real por lote.

- Posibilidad de aplicar devaluaciones en los costes de los lotes, con histórico de las mismas.

### Ventas

Posibilidad de trabajar con estados en los pedidos de venta, con reserva de stock de lotes.

Listado de ventas con lotes y caducidad.

Gestor de rentabilidades de lotes con visualización detallada de los orígenes de costes y los márgenes de beneficio resultantes de cada lote. Revisión de márgenes de beneficio con punteo de aquellos lotes finalizados.

### **Caducidad**

Posibilidad de trabajar con fecha de caducidad en los lotes.

Posibilidad gestionar la trazabilidad sin hacer uso de la fecha de caducidad. De especial importancia en aquellos sectores interesados en trabajar con lotes o partidas pero cuyos productos no caduquen.

### **Origen de lotes**

Visualización del origen de cada lote (proveedor de compra, almacén de producción o almacén de transformación) en la asignación de lotes realizada en las ventas.

### **Búsqueda por artículo y lote**

Listado de búsqueda por artículo y lote, creado como parte de las herramientas de control incorporadas y orientadas a conocer la trazabilidad completa de los lotes, desde su entrada en la empresa hasta su salida, teniendo en cuenta las producciones o transformaciones en las que pueda participar.

### **Creación automática de lotes**

Posibilidad de crear automáticamente los lotes en los procesos de Producción (lote a producir), Transformación (lotes de los productos surgidos en la transformación) y/o Compra (lotes comprados). Generación en base a contador alfanumérico o combinación de la fecha más el número de documento.

### **Asignación automática de lotes**

Posibilidad de asignar automáticamente los lotes en la Producción (lotes de los componentes), así como en la transformación (lotes a transformar), en base a la fecha de caducidad. Complementan la asignación automática de lotes en ventas (lotes a vender).

### **Impresión**

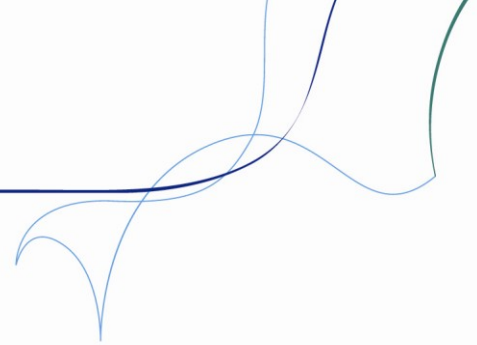
Impresión de documentos de venta adaptada con la intención de mostrar los lotes vendidos, con sus unidades y caducidades correspondientes.

Impresión de etiquetas y códigos de barras incluyendo el lote, las unidades y la caducidad. Posibilidad de ampliar la información a mostrar en etiquetas.

### **Información adicional**

Inclusión de campos adicionales en el mantenimiento de lotes, pudiendo personalizar la información complementaria asociada a los lotes de forma sencilla (por ejemplo, fabricación, país de origen, etc.).

Posibilidad de listar información en base a los campos adicionales de los lotes.



## **GS1 128**

Soporte mejorado para códigos de Barras EAN 128, de creciente uso en la industria, en especial la alimentaria, dada su capacidad para almacenar datos tales como el número de lote y la caducidad, entre otros. Agiliza los procesos de recepción de proveedores, preparación de pedidos a clientes, movimientos internos de almacén y control de stock.

## **Producción**

Producción adaptada a la trazabilidad:

Utilización de productos con lote como componentes de la producción, dándose de baja del stock.

Fabricación de productos con números de lotes, dándose de alta en el stock.

Posibilidad de aplicar los lotes de los componentes de la producción en el instante de su asignación. El stock se da de baja en el momento de indicar el lote, sin necesidad de dar por terminada la producción.

## **Multiproducción**

Evolución de la producción hacia una multiproducción enlazada con pedidos de venta y basada en fórmulas de producción.

## **Fórmulas de producción**

Nueva gestión de fórmulas de producción independiente del escandallo del artículo. Posibilidad de indicar la composición de la fórmula en unidades y porcentajes.

## **Transformación**

Transformación adaptada a la trazabilidad:

Control del lote del artículo transformado, dándose de baja del stock.

Control de los lotes de los artículos resultado de la transformación, dándose de alta en el stock.

## **Multitransformación**

Configuración avanzada de la operativa de transformación orientada a la generación masiva de transformaciones de productos.

## **Gestión de incidencias**

Posibilidad de controlar y gestionar incidencias y no conformidades de clientes en referencia a lotes vendidos. Control de causas y soluciones de la incidencia con derivación automática hacia abonos si la resolución de la misma actuara en este sentido.

## **Inventario de stock por lotes**

Inventario por lotes avanzado con posibilidad de realizar filtros por fecha de caducidad, pudiendo localizar y listar aquellos productos próximos a caducar.

Valoración de existencias de lotes en base a los costes reales de los mismos.

## **Gestor de regularizaciones**

- Gestor de regularizaciones masivas de lotes según diversas casuísticas, tales como la existencia de lotes caducados o con presencia de mermas. Posibilidad de elección entre inventario o albarán de regularización como vía de regularización del stock.

- Clasificación de los albaranes de regularización en base a tipologías (productos caducados, merma, rotura,...).

## **Punto Verde C.E.R.**

Posibilidad de trabajar con impuestos asociados a la actividad de la empresa: por ejemplo el impuesto por punto verde o el impuesto por C.E.R.

## **LOM**

Posibilidad de generar el listado de productos suministrados (LOM)

## **Fitoges**

Exportación de la información al programa Fitoges.

## **Múltiples Configuraciones**

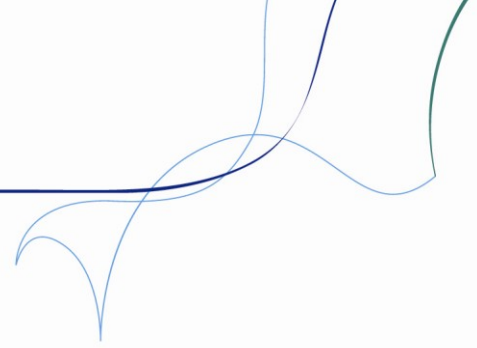
Reasignación de lotes, asignación automática de lotes en base a la proximidad de la fecha de caducidad, creación automática de lotes, etc.

## **Recetas**

Generación de recetas veterinarias en la venta para aquellos productos que así lo requieran.

## **Peso**

Implementación del control de peso en todo el circuito de gestión con la posibilidad de realizar múltiples pesadas por línea de documento. Compatible con unidades y/o cajas. Posibilidad de vinculación con básculas.



## **Cajas**

Control de stock de cajas implementado en la ficha de artículos y en la cuenta corriente del mismo.  
Posibilidad de modificar las unidades de las cajas en el momento de realizar la venta.

## **Sistema de acotación en listados y pantallas operativas.**

Ampliación del sistema estándar de acotación en determinados listados y pantallas referentes a la trazabilidad con posibilidad de escoger códigos aleatorios no consecutivos (en vez de un rango desde - hasta).

- Inventario por lotes
- Listado de ventas por lotes.
- Gestor de rentabilidades por lote
- Gestor de regularizaciones

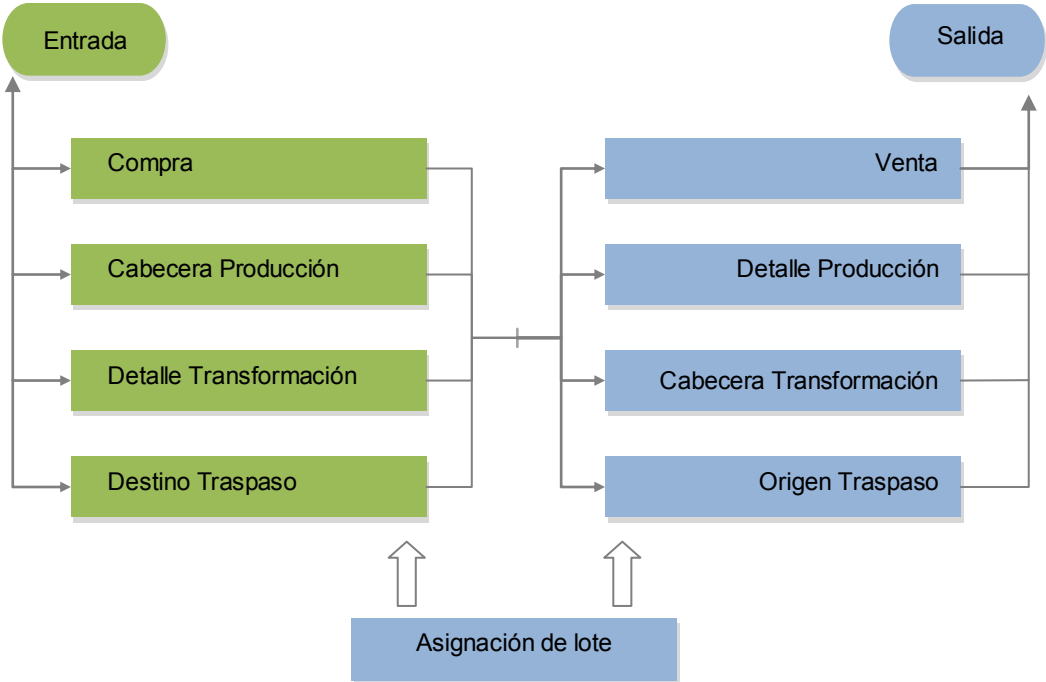
## **Ubicaciones**

Compatibilización con Eurowin Logística de Almacenes.

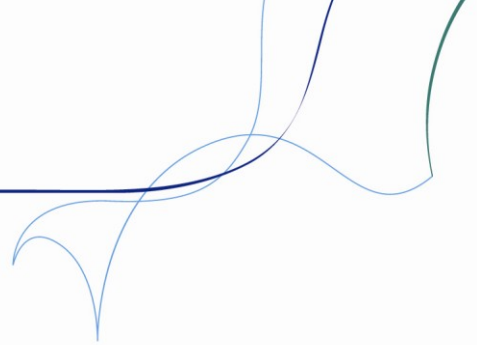
## **Tallas y Colores**

Compatibilización con Eurowin Tallas y Colores.

### Esquema de trabajo







## Opción Recetas Veterinarias

Prestaciones más importantes:

### **Activable**

Módulo incluido en Eurowin Trazabilidad, activable sin coste desde la configuración de lotes.

### **Medicamentos**

Posibilidad de especificar qué artículos de la base de datos actúan como medicamentos y, por consiguiente, requieren receta.

### **Información asociada**

Nueva información asociada a los artículos de tipo medicamento: tratamiento en los que se emplea y duración del mismo, forma farmacéutica, instrucciones de uso y tiempo mínimo para supresión en leche y carne (en el caso de medicamentos aplicados a animales de la cadena alimenticia humana).

### **Especies**

Posibilidad de definir especies animales y personalizar, para cada una de ellas, la información asociada a los artículos de tipo medicamento.

### **Veterinarios**

Nuevo mantenimiento de Veterinarios con información de contacto de los mismos.

### **Generación de recetas**

Generación automática de recetas en la venta de aquellos artículos definidos como medicamentos (con captura automática de la información asociada).

### **Trazabilidad**

Integración total del sistema con la gestión de lotes de Eurowin Trazabilidad.

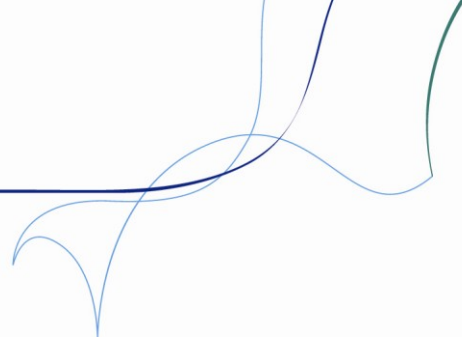
### **Seguimiento y control**

Seguimiento y control de las recetas emitidas relacionando clientes destino de las recetas, veterinarios que las han realizado y medicamentos y lotes suministrados.

## Esquema de trabajo

Opción Recetas:





## Empresas a las que se destina

El concepto de Trazabilidad surgió con fuerza ligado a las empresas del sector agroalimentario tras la aprobación del artículo 18 del Reglamento Europeo 178/2002, el cual obliga a implantar un sistema de trazabilidad a todas las empresas del sector alimentario a partir del día 1 de enero del 2005<sup>1</sup>.

**Eurowin 8.0 SQL Trazabilidad** se presenta como la solución ideal para todas aquellas empresas interesadas en controlar la trazabilidad de los productos que gestiona mediante números de lote o partidas de origen.

Entre otros sectores, Eurowin Trazabilidad está orientado a:

### Sector Alimentario

- Industria cárnica
- Frutas y Hortalizas
- Pan y Pastelería
- Bebidas alcohólicas y analcohólicas
- Productos de alimentación animal (piensos, etc.)
- Industria pesquera y transformación de pescado
- Grasas y Aceites
- Industria láctea
- Otros productos alimentarios.

### Sector Sanitario

- Industria farmacéutica
- Industria fitosanitaria
- Otros sectores relacionados con el ámbito sanitario: prótesis, material quirúrgico, etc.

### Sector Industrial

- Industria química
- Industria automotriz
- Industria cerámica

Cualquier otro sector industrial interesado en llevar a cabo un control de la trazabilidad de sus productos mediante número de lote/partida.

---

<sup>1</sup> Puede consultarse la guía de aplicación de la Agencia Española de Seguridad Alimentaria y Nutrición: [http://www.aesan.msc.es/AESAN/docs/docs/cadena\\_alimentaria/gestion\\_riesgos\\_biologicos/guia\\_aplicacion\\_sistema\\_trazabilidad.pdf](http://www.aesan.msc.es/AESAN/docs/docs/cadena_alimentaria/gestion_riesgos_biologicos/guia_aplicacion_sistema_trazabilidad.pdf)

### **Producción**

Empresas que deseen controlar las partidas o lotes de fabricación de sus productos a efectos de control de calidad.

Empresas fabricantes de productos que requieran un mayor control de los procesos productivos, siendo necesario identificar partidas defectuosas para su control, revisión y/o sustitución (válvulas de alta presión, componentes aeronáuticos, tanques de gasoil, etc.)

### **Sector Distribución**

Empresas de cualquier canal de distribución cuyos productos requieran trazabilidad hasta llegar al cliente final (distribuidoras de alimentos, de bebidas, plaguicidas, etc.)

### **Veterinario**

Empresas que venden medicamentos y/o piensos medicamentosos de uso animal.

De igual forma Eurowin 8.0 SQL Trazabilidad puede ser de gran interés en otros sectores, por normativa propia o bien por las ventajas a efectos de control y gestión de la calidad que puede aportar, con la conservación de la trazabilidad de sus productos, registrando el origen, el tránsito interno en la empresa y el destino de los mismos.

## Módulos que aportan nuevas prestaciones

Eurowin 8.0 SQL Sectorial amplía su escalabilidad al compatibilizarse con módulos adicionales de gran interés para el usuario. Entre otros cabe destacar:



### Catering

*Recomendado para Escuelas, residencias de estudiantes, residencias de la tercera edad y todas aquellas empresas que necesiten gestionar un servicio de catering.*

Gestión de menús con la posibilidad de planificar dos comidas diarias con excepciones por cliente, día y plato.

Propuesta semanal de menús por cliente, con producción fija, precios pactados y gestión automática de facturación diaria.

Control de la producción de cocina a partir de pedidos de venta (producción fuera de previsión) y la producción prevista semanalmente por cliente.

Control de materias primas.

Generación automática de documentos de entrega de las producciones, etiquetas de menús y posterior facturación.

Gestión detallada de la trazabilidad en la cocina con procesos semiautomáticos. Impresión de menús.

## Central Hortofrutícola

*Empresas del sector hortofrutícola, cámaras de frutas / hortalizas y alquiler de frío.*

Gestión de la operativa particular del sector hortofrutícola.  
Control de entradas a cámara y liquidaciones por compra en firme, en base a ventas o por alquiler de frío.  
Detalle de costos de almacenaje repercutibles sobre la liquidación.  
Gestión de envases detallado.  
Control y aplicación de muestreos.  
Confeción de escandallos con vinculación a la producción y/o envasado.  
Trabajo con pesajes (peso bruto, tara, peso neto) y calibres.

## Distribución de Bebidas y Comestibles

*Empresas que distribuyen productos de cualquier índole y desean controlar su reparto. Operativa especial para distribuidoras de bebidas y comestibles.*

Gestión de distribución y/o reparto de mercancía.  
Control de rutas y tipologías de clientes.  
Parametrización de descuentos, precios pactados, promociones, regalos, etc.  
Control de las aportaciones de fabricante en las promociones aplicadas a clientes.  
Gestión de comisiones a cobrar a proveedores por las ventas de sus productos.  
Organización ágil de cargas de camiones con inclusión de facturas atrasadas.  
Liquidación económica de los cobros de repartidores.  
Comisiones a vendedores por cobros realizados con penalizaciones por retrasos.  
Múltiples listados específicos para el sector.

## Gestión Documental

*Empresas que desean digitalizar la base documental de su empresa.*

Control de acceso a los documentos por usuario.  
Posibilidad de encriptación de la documentación.  
Realización de copias de seguridad de los datos.  
Búsqueda de documentos por múltiples filtros personalizables.  
Enlace de documentos internos de Eurowin con documentos externos. Cualquier documento de Windows puede asociarse a presupuestos, pedidos, albaranes, facturas de compras y ventas, clientes, proveedores, artículos (entre otros formularios de Eurowin).  
Posibilidad de digitalización certificada de documentos.

## Gestión Táctil

*Empresas que desenvuelven parte de su operativa en entornos de trabajo adversos (mataderos, salas de despiece, conserveras,...), necesitando manejar la aplicación mediante un entorno sencillo y táctil con el objetivo de facilitar la introducción y la gestión de los datos.*

Pantallas adaptadas a las particularidades de un entorno táctil (tamaño de campos y fuentes, disposición de los elementos, simplificación de las opciones disponibles,...)  
Preparación de pedidos de venta.

Realización de albaranes de compra y albaranes de venta  
Realización de albaranes de producción y transformación de productos.  
Impresión de etiquetas con formatos configurables.  
Trazabilidad integrada con gestión de lotes e interpretación de códigos de barras en formato GSI128  
Gestión de pesadas con vinculación a básculas\*.

\* Consultar compatibilidad con modelos de básculas.

## Logística de almacenes

*Empresas con una elevada complejidad organizativa de almacén, estructuración del espacio por ubicaciones.*

Gestión de almacenes logísticos y control de stock por ubicaciones. Compatibilidad con Trazabilidad, Series y Tallas y Colores.  
Posibilidad de uso conjunto con PDA Estándar con el objetivo de informatizar la gestión de almacén, agilizando los trámites diarios y eliminando errores de trabajo.  
Creación de ubicaciones con hasta cinco niveles con títulos personalizables (por ejemplo zona, pasillo, estantería, hueco, etc.).  
Generación masiva de ubicaciones con orden de recorrido.  
Tipificación de ubicaciones (picking, palet, abono, genérica, etc.).  
Configuración de perfiles por puesto de trabajo.  
Control de stock por ubicaciones.  
Establecimiento de máximos y mínimos de stock por producto y ubicación.

## PDA Estándar

*Empresas que desean informatizar la gestión de almacén, reduciendo tiempos de trabajo y costes.*

Gestión ágil de los procesos propios del almacén mediante PDAs (recepción de mercancía, preparación de pedidos a clientes, control de stock e inventarios,...).  
Compatibilidad con Cajas y Peso.  
Integración de códigos EAN 13 y GS1 128.  
Realización directa de albaranes para venta asistida en tienda.  
Creación rápida de artículos. Impresión de etiquetas.

## Preventa y autoventa

*Empresas con reparto o venta con camiones o almacenes independientes. Gestión de visitas a clientes y futuros clientes.*

Gestión de preventa y autoventa con multiempresa.  
Conexión con impresora en local o por bluetooth.  
Control de stock en camión.  
Sincronización local o remota con la base de datos. Traspaso a Eurowin de la información generada.  
Generación de informes de recuperación de datos.  
Autoventa:  
Generación de pedidos, albaranes de venta y facturas de venta, incorporación de observaciones por línea y/o generales por documento.

Gestión de cobros pendientes a clientes.

Incorporación de los consumos habituales de los clientes en el momento de realizar los documentos de venta.

Posibilidad de aplicar descuentos y promociones.

Preventa:

Organización de visitas a clientes en base a rutas o días de visita, con posiciones de visitas y filtros por ruta o fecha de visita.

Estadísticas de visitas e importes cobrados.

### Tallas y Colores

*Empresas que necesitan gestionar productos con dos dimensiones: tiendas de ropa, calzado, lencería,...*

Gestión de productos con dos dimensiones, en especial talla y color.

Control de stock por talla y color con posibilidad de trabajar los precios en base a estas dos variables.

Realización de documentos de compras y ventas de forma sencilla y funcional.

Regularización de existencias e inventario de stocks adaptados.

Nuevos reports de impresión adaptados.

Incorporación de listados específicos del módulo.

### Televenta

*Empresas que realizan venta telefónica, o que desean potenciar su canal de venta presencial mediante la Televenta con la realización de llamadas a clientes.*

Gestión de la operativa de venta telefónica orientada a la captación de pedidos de venta mediante llamadas repetitivas a los clientes.

Establecimiento de días de la semana, franjas horarias y frecuencia de las llamadas.

Listado operativo de llamadas a realizar por día y teleoperador.

Visualización de impagos y riesgos excedidos por parte de los teleoperadores.

Asistente de generación de pedidos de venta en base a los productos habitualmente consumidos.

Control de incidencias con clientes y productos.

### TPV - Terminal Punto de Venta

*Empresas que disponen de puntos de venta a cliente final*

Venta rápida mediante tickets.

Gestión de permisos para cada operario de caja.

Agilidad de cobro en múltiples formatos (efectivo, tarjetas, vales, etc.)

Control de las entradas y salidas de dinero de la caja (cobros, pagos, reposiciones, retiros, etc.).

Gestión de devoluciones en efectivo o con vales canjeables antes de caducidad.

Sencillo proceso de arqueo con potente gestor estadístico.

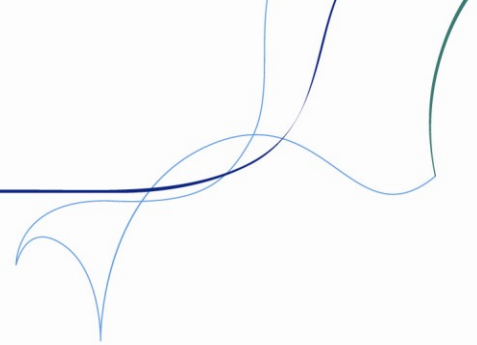
Facturación de tickets.

Compatible con Paylink.

Gestión de permisos para cada operario de caja.

Múltiples listados estadísticos de control.





## Trazabilidad

*Empresas de los sectores alimentario, sanitario, industrial, producción, distribución, en los que se requiere el control de todos los movimientos de los lotes, además de la fecha de caducidad.*

Traspaso masivo de pedidos de venta a albarán con asignación automática de lotes en base a la proximidad de la fecha de caducidad.

Posibilidad de realizar múltiples pesadas por línea de documento y vinculación con básculas.

Posibilidad de adaptación del programa a sus necesidades.

Compatibilización con códigos de barras GS1 128 con el número de lote, la caducidad y las unidades.

Inventario por lotes avanzado con la posibilidad de listar productos próximos a caducar.

Búsqueda por artículo y lote con el fin de conocer la trazabilidad completa de los lotes desde el comienzo de la gestión en su empresa hasta la salida, teniendo en cuenta producción y transformación.

Posibilidad de asignación automática de lotes en ventas, producciones y transformaciones.

Control de stock avanzado, con la posibilidad de indicar el número de lote en los documentos de venta, compra, etc. con posterioridad a su introducción.

Evolución de la producción actual hacia una multiproducción enlazada con pedidos de venta y basada en fórmulas de producción expresadas en unidades o porcentajes.

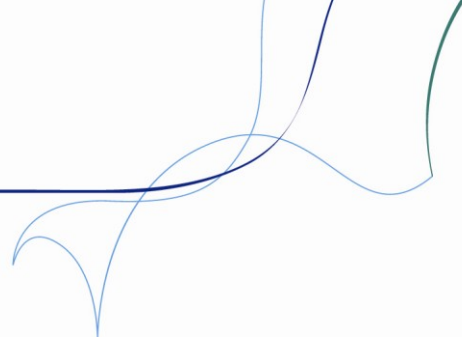
Creación automática de lotes en producción y transformación en base a un contador o por fecha + número de documento.

Generación automática de albaranes de transformación en base a ventas.

## Tablas de compatibilidades

Compatibilidad por módulos	
Módulo	Tipo
Agencias de Transporte	
Alquiler de Artículos	Compatible
Alquiler de Maquinaria	
Amortizaciones	Coste 0
Bar / Restaurantes PDA	
Catering	Compatible
Cursos	Compatible
Distribución de Bebidas y Comestibles	Compatible
Distribuidora de Madera	
Entidades Deportivas	
Exposiciones y Eventos	
Fotocopiadoras / Fax	
Gestión de Rappels	Coste 0
Gestión Documental	Compatible
Grupajes	
Hortofrutícola	
Incidencias	Compatible
Infotarifa	Compatible
Inmobiliarias	
Logística de Almacenes	Compatible
Mayoristas	
PDA Estándar	Compatible
Preauto	Compatible
Producción	Compatible
Proyectos	
Recambios	
Seguridad	
Seguros	Compatible
Series. Empresas informática	Incompatible
Servicios	Compatible
Servicios de Limpieza	
Tallas y Colores	Compatible
Talleres Mecánicos	
Telefonía	
Televenta	Compatible
Terminal Punto de Venta TPV	Compatible
Tiendas de Discos y Libros	Compatible
Trazabilidad	Obligatorio
Urbanizadoras / Promotoras	
Vehículos	
Visitas	Coste 0

Leyenda	
Obligatorio	Green
Compatible	Yellow
Coste 0	Blue
Consultar	
Incompatible	Black diagonal line



Aplicaciones complementarias conectables a Eurowin		
Aplicación	Compatible	Incompatible
Atención Telefónica SQL	✓	
CRM SQL (obligatorio módulo de Visitas)	✓	
Decisión Empresarial	✓	
Director 2.0 SQL	✓	
Director Plus 2.0 SQL	✓ <sup>2</sup>	

Internet	Compatible <sup>3</sup>	Compatible <sup>4</sup>	Incompatible
Control de Flotas		✓	
Pc's a la Carta	✓		
PDA Online	✓		
Pedidos On-Line	✓		
Tu eCommerce	✓		
Tu Hora	✓		
Tu Intranet Corporativa		✓	
Tu Web Inmobiliarias			✘
Tu Web Concesionarios			✘
Tu Web Plus		✓	

Comunicaciones	Compatible	Incompatible
Citrix Access Essentials	✓	
Comunicaciones Off-Line	✓ <sup>5</sup>	

PDA	Compatible <sup>6</sup>	Incompatible
Autocompra PDA	✓	
Autoventa y Preventa PDA	✓	
Inventario PDA	✓	

<sup>2</sup> Compatible sólo con los ficheros propios de la versión estándar, TPV, servicios y tallas y colores, no con datos específicos de otros módulos.

<sup>3</sup> Compatible sólo con los ficheros propios de la versión estándar y servicios, no con datos específicos de otros módulos y sectoriales.

<sup>4</sup> Datos independientes de Eurowin.

<sup>5</sup> Compatible sólo con los ficheros propios de la versión estándar, TPV, servicios y tallas y colores, no con datos específicos de otros módulos.

<sup>6</sup> Compatible sólo con los ficheros propios de la versión estándar, distribuidora de bebidas, trazabilidad y tallas y colores, no con datos específicos de otros módulos y sectoriales.

Este documento ha sido creado por el Departamento de Documentación de Sage Eurowin. La información que contiene es cierta salvo error u omisión. A pesar de ello, el funcionamiento del programa puede ser modificado sin previo aviso.

De producirse, las modificaciones se comunican a través de los procedimientos habituales establecidos. Con el fin de mejorar la calidad de este manual, si detecta alguna errata puede comunicárnosla enviando un mensaje a la siguiente dirección de correo electrónico: [manuales@eurowin.com](mailto:manuales@eurowin.com)

**Queda totalmente prohibida la reproducción parcial o total, así como la venta de este documento, sin el expreso consentimiento de la empresa. Todas las ofertas, promociones, condiciones y/o tarifas reflejadas en él tienen la vigencia concretada en el mismo.**



División Pequeña Empresa

Sage Eurowin